

Váš partner v České republice:

TOP
LANTIS spol. s r.o.

TRUMPF

THICK TURRET

SALVAGNINI



KATALOG 03/2023-CZ-A.1

SYSTÉM THICK TURRET

PRO STROJE PRIMA POWER

KATALOG 03/2023-CZ-A.1



OBCHODNÍ PODMÍNKY:

Zboží je posíláno přímo z firmy PASS Stanztechnik AG a převzetí zboží nebo služby znamená přijetí obchodních podmínek.

OBECNÉ POZNÁMKY:

Naše všeobecné podmínky naleznete na webových stránkách www.toplantis.cz.

STANICE A

ps:®beta-V2® I Stanice A	strana 6
ps:®beta-compact I Stanice A	strana 8

STANICE B

ps:®beta-V2® I Stanice B	strana 10
ps:®beta-compact I Stanice B	strana 12

STANICE C

ps:®beta-V2® I Stanice C	strana 14
ps:®beta-V2® Dělicí nástroj I Stanice C	strana 16

STANICE D

ps:®beta-V2® I Stanice D	strana 18
ps:®beta-V2® Dělicí nástroj I Stanice D	strana 20
ps:®beta-V2® Dělicí nástroj I Stanice D Dělicí nástroj pro dělení u upínek	strana 22

STANICE E

ps:®beta-V2® I Stanice E	strana 24
ps:®beta-V2® Dělicí nástroj I Stanice E	strana 26
ps:®beta-V2® Dělicí nástroj I Stanice E Dělicí nástroj pro dělení u upínek	strana 28

MULTITOOLY

ps:®MTP8Ri3-16 I Nástroje	strana 32
ps:®MTP8Ri3-16 I Držáky	strana 33
ps:®MTP3Ri3-31,75 I Nástroje	strana 34
ps:®MTP3Ri3-31,75 I Držáky	strana 35
ps:®MTP8RiA-12,7 I Nástroje	strana 36
ps:®MTP8RiA-12,7 I Držáky	strana 37
ps:®MTP3RiB-31,75 I Nástroje	strana 38
ps:®MTP3RiB-31,75 I Držáky	strana 39
ps:®MTPi24-8 A ps:®MTP16-8 I Nástroje	strana 40
ps:®MTPi24-8 A ps:®MTP16-8 I Držáky	strana 41
ps:®MTPi10-16 a ps:®MTP8-16 I Nástroje	strana 42
ps:®MTPi10-16 a ps:®MTP8-16 I Držáky	strana 43
ps:®MTPi8-24 a ps:®MTP5-24 I Nástroje	strana 44
ps:®MTPi8-24 a ps:®MTP5-24 I Držáky	strana 45
ps:®MTP3B I Nástroje	strana 46
ps:®MTP3B I Držáky	strana 47
ps:®MTPi4B+4 I Nástroje	strana 48
ps:®MTPi4B+4 I Držáky	strana 49
ps:®MTPi4B+4 I Nástroje	strana 50
ps:®MTPi4B+4 I Držáky	strana 51

SPECIÁLNÍ NÁSTROJE

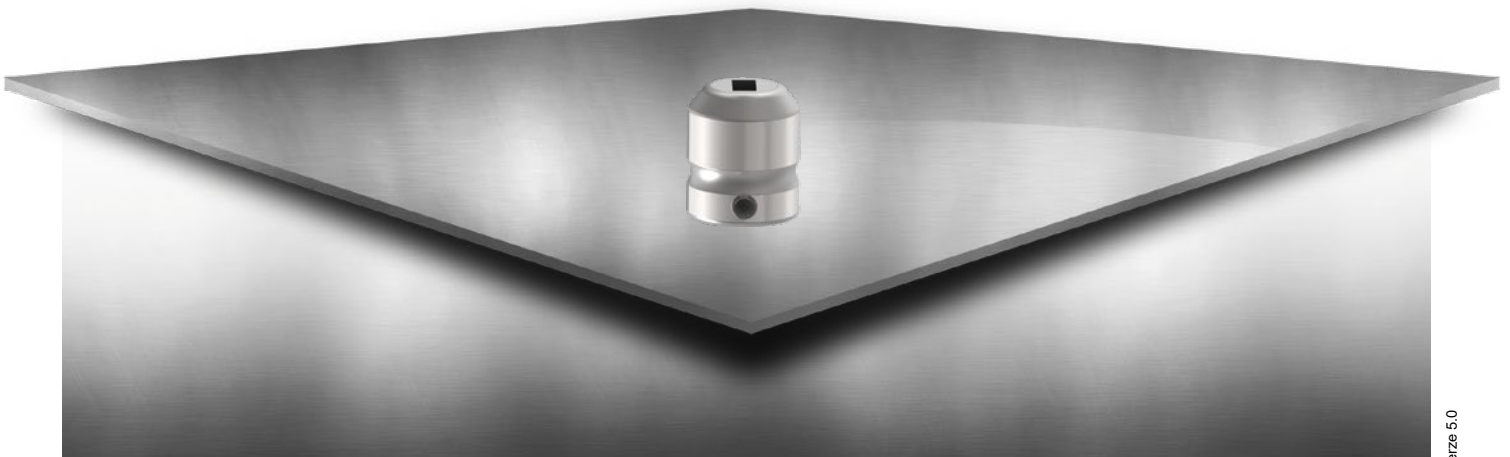
ps:®multi-thread – závitový nástroj	strana 54
ps:®marking-all-in-one – značící nástroj – vše v jednom	strana 56

PŘÍSLUŠENSTVÍ

ps:®assembly-element – redukce	strana 60
PASS Montážní sada	strana 61
PASS Adaptér	strana 62
PASS Matrice	strana 63
PASS Ustavovací nástroj	strana 64
PASS T-přípravek pro manuální montáž	strana 65

TECHNICKÉ INFORMACE

Broušené speciální tvary	strana 68
Vyiskřované speciální tvary	strana 69
PASS výběr nástroje	strana 70
Trvanlivost / doba životnosti nástroje	strana 71
Možnosti pokovení/kartáčové leštění	strana 72
Provedení matic	strana 73
Razník - typy šikmého zbroušení	strana 74
PASS podbroušení na razníku	strana 75
Rohové rádiusy u razníků od firmy PASS	strana 76
PASS razníky se zesíleným ramenem	strana 77
Obsah	strana 79



NÁSTROJE PRO STANICE A - E

PASS PŘÍSLUŠENSTVÍ PRO VÁŠ
SYSTEM THICK TURRET - PRO STROJE PRIMA POWER

Obsah

ps:®beta-V2® I Stanice A	strana 6
ps:®beta-compact I Stanice A	strana 8
ps:®beta-V2® I Stanice B	strana 10
ps:®beta-compact I Stanice B	strana 12
ps:®beta-V2® I Stanice C	strana 14
ps:®beta-V2® Dělicí nástroj I Stanice C	strana 16
ps:®beta-V2® I Stanice D	strana 18
ps:®beta-V2® Dělicí nástroj I Stanice D	strana 20
ps:®beta-V2® Dělicí nástroj I Stanice D Dělicí nástroj pro dělení u upínek	strana 22
ps:®beta-V2® I Stanice E	strana 24
ps:®beta-V2® Dělicí nástroj I Stanice E	strana 26
ps:®beta-V2® Dělicí nástroj I Stanice E Dělicí nástroj pro dělení u upínek	strana 28

ps:®beta-V2® I STANICE A

ÚHLOPŘÍČKA DO 12,7 MM



PRUŽINOVÁ HLAVA

Spirálová pružina je dimenzována pro plech do tloušťky 6 mm

Náhradní pružina

10 mm nastavitelná délka závitu

Olejový kanál pro přimazávání nástrojů



RAZNÍK

Olejový kanál pro přimazávání nástrojů

Čep se dvěma broušenými plochami pro přesné nastavení

Sada razníků je z vysoce kvalitní oceli H-PM®



VEDENÍ RAZNÍKU

Úprava délky razníku se provádí popotáhnutím a otáčením vedení

Zakalené a leštěné vedení razníku je vhodné pro plechy do tloušťky 6 mm

Umístění drážek na vedení:
všechny tvary: 0-90-225°

STĚRAČ

Vyměnitelný stěrač

ps:® beta-V2® I STANICE A

ÚHLOPŘÍČKA DO 12,7 MM

OBJ.Č.

KOMPLETNÍ RAZNÍKOVÁ JEDNOTKA

Kruh	4010A01
Čtverec	4010A02
Obdélník	4010A03
Ovál	4010A04
Broušený tvar	4010A0G
Vyjiskřovaný tvar	4010A0E

PRUŽINOVÁ HLAVA

Všechny tvary	4090A10
---------------	---------

RAZNÍK (H-PM®)

Kruh	4020A01
Čtverec	4020A02
Obdélník	4020A03
Ovál	4020A04
Broušený tvar	4020A0G
Vyjiskřovaný tvar	4020A0E

VEDENÍ RAZNÍKU

Všechny tvary	4030A05
---------------	---------

STĚRAČ

Kruh	4040A01
Čtverec	4040A02
Obdélník	4040A03
Ovál	4040A04
Broušený tvar	4040A0G
Vyjiskřovaný tvar	4040A0E

MATRICE (HWS)

Kruh	4052A01
Čtverec	4052A02
Obdélník	4052A03
Ovál	4052A04
Broušený tvar	4052A0G
Vyjiskřovaný tvar	4052A0E



NÁHRADNÍ DÍLY

O-kroužek (ve vedení razníku)	4092A51
PU-vyhazovač Ø 3x6 (v razníku)	4092P03
PU-vyhazovač Ø 6x10 (v razníku)	4092P06

ÚPRAVY RAZNÍKU / NAVÝŠENÍ CEN

TiCN pokovení
T-MAX pokovení
A-MAX pokovení
WT-zbroušení
DOWT-zbroušení
2 PT-zbroušení
4 PT-zbroušení
Pracovní část menší než 1,00 mm

SADA PODLOŽEK POD DRŽÁK DÉLÍCÍCH NOŽŮ

Nevyrábí se

VEDENÍ RAZNÍKU / NAVÝŠENÍ CEN

Přidání drážky

SADA PODLOŽEK POD MATRICI

TI.= 1x0,4 mm/1x0,8 mm/1x1,2 mm	499A1M1
Držák podložek pod matrici (0,5 mm)	499A1M95

ÚPRAVY MATRIC / NAVÝŠENÍ CEN

Zesílená matrice
H-PM® kvalita
Další otvor

ps:®beta-compact I STANICE A

ÚHLOPŘÍČKA DO 12,7 MM



PRUŽINOVÁ HLAVA

Spirálová pružina je dimenzována pro plech do tloušťky 6 mm

Náhradní pružina

10 mm nastavitelná délka závitu

Olejevý kanál pro přimazávání nástrojů



RAZNÍK

Olejevý kanál pro přimazávání nástrojů

Čep se dvěma broušenými plochami pro přesné nastavení

Sada razníků je z vysoce kvalitní oceli H-PM®



VEDENÍ RAZNÍKU

Úprava délky razníku se provádí popotáhnutím a otáčením vedení

Zakalené a leštěné vedení razníku je vhodné pro plechy do tloušťky 6 mm

Umístění drážek na vedení:

pro kruhový razník: 0°

pro čtvercový razník: 0-45°

pro obdélníkový a oválný razník: 0-90-225°

pro ostatní tvary razníku: 0-90-180-270°

Toto vedení nemá vyměnitelný stěrač a proto je nutné přesně definovat tvar a rozměr

ps:® beta-compact I STANICE A

ÚHLOPŘÍČKA DO 12,7 MM

	OBJ.Č.
KOMPLETNÍ RAZNÍKOVÁ JEDNOTKA	
Kruh	4016A01
Čtverec	4016A02
Obdélník	4016A03
Ovál	4016A04
Broušený tvar	4016A0G
Vyjiskřovaný tvar	4016A0E
PRUŽINOVÁ HLAVA	
Všechny tvary	4094A10
RAZNÍK (H-PM®)	
Kruh	4024A01
Čtverec	4024A02
Obdélník	4024A03
Ovál	4024A04
Broušený tvar	4024A0G
Vyjiskřovaný tvar	4024A0E
VEDENÍ RAZNÍKU	
Kruh	4036A01
Čtverec	4036A02
Obdélník	4036A03
Ovál	4036A04
Broušený tvar	4036A0G
Vyjiskřovaný tvar	4036A0E
MATRICE (HWS)	
Kruh	4052A01
Čtverec	4052A02
Obdélník	4052A03
Ovál	4052A04
Broušený tvar	4052A0G
Vyjiskřovaný tvar	4052A0E



NÁHRADNÍ DÍLY		ÚPRAVY RAZNÍKU / NAVÝŠENÍ CEN	
O-kroužek (ve vedení razníku)	4092A51	TICN pokovení	
PU-vyhazovač Ø 3x6 (v razníku)	4092P03	T-MAX pokovení	
PU-vyhazovač Ø 6x10 (v razníku)	4092P06	A-MAX pokovení	
		WT-zbroušení	
		DOWT-zbroušení	
		2 PT-zbroušení	
		4 PT-zbroušení	
		Pracovní část menší než 1,00 mm	
SADA PODLOŽEK POD DRŽÁK DÉLÍCÍCH NOŽŮ		VEDENÍ RAZNÍKU / NAVÝŠENÍ CEN	
Nevyrábí se		Přidání drážky	
SADA PODLOŽEK POD MATRICI		ÚPRAVY MATRIC / NAVÝŠENÍ CEN	
TI.= 1x0,4 mm/1x0,8 mm/1x1,2 mm	499A1M1	Zesílená matrice	
Držák podložek pod matrici (0,5 mm)	499A1M95	H-PM® kvalita	
		Další otvor	

ps:®beta-V2® I STANICE B

ÚHLOPŘÍČKA DO 31,75 MM



PRUŽINOVÁ HLAVA

Spirálová pružina je dimenzována pro plech do tloušťky 6 mm

Náhradní pružina

10 mm nastavitelná délka závitu

Olejový kanál pro přimazávání nástrojů



RAZNÍK

Olejový kanál pro přimazávání nástrojů

Čep se dvěma broušenými plochami pro přesné nastavení

Sada razníků je z vysoce kvalitní oceli H-PM®



VEDENÍ RAZNÍKU

Úprava délky razníku se provádí popotáhnutím a otáčením vedení

Zakalené a leštěné vedení razníku je vhodné pro plechy do tloušťky 6 mm

Umístění drážek na vedení:
všechny tvary: 0-90-225°

STĚRAČ

Vyměnitelný stěrač

ps:® beta-V2® I STANICE B

ÚHLOPŘÍČKA DO 31,75 MM

OBJ.Č.

KOMPLETNÍ RAZNÍKOVÁ JEDNOTKA

Kruh	4010B01
Čtverec	4010B02
Obdélník	4010B03
Ovál	4010B04
Broušený tvar	4010B0G
Vyjiskřovaný tvar	4010B0E

PRUŽINOVÁ HLAVA

Všechny tvary	4090B10
---------------	---------

RAZNÍK (H-PM®)

Kruh	4020B01
Čtverec	4020B02
Obdélník	4020B03
Ovál	4020B04
Broušený tvar	4020B0G
Vyjiskřovaný tvar	4020B0E

VEDENÍ RAZNÍKU

Všechny tvary	4030B05
---------------	---------

STĚRAČ

Kruh	4040B01
Čtverec	4040B02
Obdélník	4040B03
Ovál	4040B04
Broušený tvar	4040B0G
Vyjiskřovaný tvar	4040B0E

MATRICE (HWS)

Kruh	4052B01
Čtverec	4052B02
Obdélník	4052B03
Ovál	4052B04
Broušený tvar	4052B0G
Vyjiskřovaný tvar	4052B0E

NÁHRADNÍ DÍLY

O-kroužek (ve vedení razníku)	4092B51
PU-vyhazovač Ø 3x6 (v razníku)	4092P03
PU-vyhazovač Ø 6x10 (v razníku)	4092P06

SADA PODLOŽEK POD RAZNÍK

Nevyrábí se

SADA PODLOŽEK POD MATRICI

TL.= 1x0,4 mm/1x0,8 mm/1x1,2 mm	499B1M1
Držák podložek pod matrici (0,5 mm)	499B1M95

ÚPRAVY RAZNÍKU / NAVÝŠENÍ CEN

TiCN pokovení
T-MAX pokovení
A-MAX pokovení
WT-zbroušení
DOWT-zbroušení
2 PT-zbroušení
4 PT-zbroušení
Pracovní část menší než 1,00 mm

VEDENÍ RAZNÍKU / NAVÝŠENÍ CEN

Přidání drážky

ÚPRAVY MATRIC / NAVÝŠENÍ CEN

Zesílená matrice
H-PM® kvalita
Další otvor



ps:®beta-compact I STANICE B

ÚHLOPŘÍČKA DO 31,75 MM



PRUŽINOVÁ HLAVA

Spirálová pružina je dimenzována pro plech do tloušťky 6 mm

Náhradní pružina

10 mm nastavitelná délka závitu

Olejový kanál pro přimazávání nástrojů



RAZNÍK

Olejový kanál pro přimazávání nástrojů

Čep se dvěma broušenými plochami pro přesné nastavení

Sada razníků je z vysoce kvalitní oceli H-PM®



VEDENÍ RAZNÍKU

Úprava délky razníku se provádí popotáhnutím a otáčením vedení

Zakalené a leštěné vedení razníku je vhodné pro plechy do tloušťky 6 mm

Umístění drážek na vedení:

pro kruhový razník: 0°

pro čtvercový razník: 0-45°

pro obdélníkový a oválný razník: 0-45-90-135°

pro ostatní tvary razníku: 0-90-180-270°

Toto vedení nemá vyměnitelný stěrač a proto je nutné přesně definovat tvar a rozměr

ps:® beta-compact I STANICE B

ÚHLOPŘÍČKA DO 31,75 MM



OBJ.Č.

KOMPLETNÍ RAZNÍKOVÁ JEDNOTKA

Kruh	4016B01
Čtverec	4016B02
Obdélník	4016B03
Ovál	4016B04
Broušený tvar	4016B0G
Vyjiskřovaný tvar	4016B0E

PRUŽINOVÁ HLAVA

Všechny tvary	4094B10
---------------	---------

RAZNÍK (H-PM®)

Kruh	4024B01
Čtverec	4024B02
Obdélník	4024B03
Ovál	4024B04
Broušený tvar	4024B0G
Vyjiskřovaný tvar	4024B0E

VEDENÍ RAZNÍKU

Kruh	4036B01
Čtverec	4036B02
Obdélník	4036B03
Ovál	4036B04
Broušený tvar	4036B0G
Vyjiskřovaný tvar	4036B0E

MATRICE (HWS)

Kruh	4052B01
Čtverec	4052B02
Obdélník	4052B03
Ovál	4052B04
Broušený tvar	4052B0G
Vyjiskřovaný tvar	4052B0E

NÁHRADNÍ DÍLY

O-kroužek (ve vedení razníku)	4092B51
PU-vyhazovač Ø 3x6 (v razníku)	4092P03
PU-vyhazovač Ø 6x10 (v razníku)	4092P06

ÚPRAVY RAZNÍKU / NAVÝŠENÍ CEN

TICN pokovení
T-MAX pokovení
A-MAX pokovení
WT-zbroušení
DOWT-zbroušení
2 PT-zbroušení
4 PT-zbroušení
Pracovní část menší než 1,00 mm

SADA PODLOŽEK POD DRŽÁK DÉLÍCÍCH NOŽŮ

Nevyrábí se

VEDENÍ RAZNÍKU / NAVÝŠENÍ CEN

Přidání drážky

SADA PODLOŽEK POD MATRICI

TL.= 1x0,4 mm/1x0,8 mm/1x1,2 mm	499B1M1
Držák podložek pod matici (0,5 mm)	499B1M95

ÚPRAVY MATRIC / NAVÝŠENÍ CEN

Zesílená matrice
H-PM® kvalita
Další otvor

ps:®beta-V2® | STANICE C

ÚHLOPŘÍČKA DO 50,8 MM



PRUŽINOVÁ HLAVA A VEDENÍ RAZNÍKU

Šroub M12

Přednastavená síla pružiny pro plech do tloušťky 6 mm

Olejevý kanál pro přimazávání nástrojů

Možnost prodloužit razník o 10 mm i je-li nástroj
kompletně smontován a to za pomoci pojistek

Umístění drážek na vedení: 0-90°

Zakalené a leštěné vedení razníku je vhodné
používat pro plech do tloušťky 6 mm

Rychle a jednoduše vyměnitelný stěrač za pomoci
pojistky

RAZNÍK

Olejevý kanál pro přimazávání nástrojů

Sada razníků je z vysoce kvalitní oceli H-PM®

STĚRAČ

Vyměnitelný stěrač

ps:®beta-V2® I STANICE C

ÚHLOPŘÍČKA DO 50,8 MM

OBJ.Č.

PRUŽINOVÁ HLAVA A VEDENÍ RAZNÍKU	
Všechny tvary	4030C01

RAZNÍK (H-PM®)	
Kruh	4020C01
Čtverec	4020C02
Obdélník	4020C03
Ovál	4020C04
Broušený tvar	4020C0G
Vyjiskřovaný tvar	4020C0E

STĚRAČ	
Kruh	4040C01
Čtverec	4040C02
Obdélník	4040C03
Ovál	4040C04
Broušený tvar	4040C0G
Vyjiskřovaný tvar	4040C0E

MATRICE (HWS)	
Kruh	4052C01
Čtverec	4052C02
Obdélník	4052C03
Ovál	4052C04
Broušený tvar	4052C0G
Vyjiskřovaný tvar	4052C0E



NÁHRADNÍ DÍLY		ÚPRAVY RAZNÍKU / NAVÝŠENÍ CEN
PU-vyhazovač Ø 3x6 (v razníku)	4092P03	TiCN pokovení
PU-vyhazovač Ø 6x10 (v razníku)	4092P06	T-MAX pokovení

		A-MAX pokovení
		WT-zbroušení
		DOWT-zbroušení
		2 PT-zbroušení
		4 PT-zbroušení
		Přidání drážky
		Pracovní část menší než 1,00 mm
SADA PODLOŽEK POD DRŽÁK DÉLÍČÍCH NOŽŮ		VEDENÍ RAZNÍKU / NAVÝŠENÍ CEN
Nevyrábí se		Přidání drážky

SADA PODLOŽEK POD MATRICI		ÚPRAVY MATRIC / NAVÝŠENÍ CEN
Tl. = 1x0,4 mm/1x0,8 mm/1x1,2 mm	499C2M1	H-PM® kvalita
		Přidání drážky

ps:®beta-V2® DĚLÍCÍ NÁSTROJ I STANICE C



PRUŽINOVÁ HLAVA A VEDENÍ RAZNÍKU

Šroub M12

Přednastavená síla pružiny pro plech do tloušťky 6 mm

Olejový kanál pro přimazávání nástrojů

Možnost prodloužit razník o 10 mm i je-li nástroj kompletně smontován a to za pomoci pojistek

Umístění drážek na vedení: 0-90°

Zakalené a leštěné vedení razníku je vhodné používat pro plech do tloušťky 6 mm

Rychle a jednoduše vyměnitelný stěrač za pomoci pojistky

DRŽÁK DĚLÍCÍHO NOŽE

2 upevňující závity M6

Olejový kanál pro přimazávání nástrojů

DĚLÍCÍ RAZNÍK

Sada razníků je z vysoce kvalitní oceli H-PM®

STĚRAČ

Vyměnitelný stěrač

ps:[®]beta-V2[®] DĚLÍČÍ NÁSTROJ I STANICE C

OBJ.Č.

PRUŽINOVÁ HLAVA A VEDENÍ RAZNÍKU	
Všechny tvary	4030C01

DRŽÁK DĚLÍČÍHO NOŽE	
Všechny tvary	4220CT00

DĚLÍČÍ RAZNÍK (MAX. 6,35X50) / (H-PM [®])	
Obdélník	4020CT03
Ovál	4020CT04
Trapéz G09	4020CT0G
Dvojitý trapéz E03	4020CT0E

STĚRAČ	
Obdélník	4040CT03
Ovál	4040CT04
Trapéz G09	4040CT0G
Dvojitý trapéz E03	4040CT0E

DRŽÁK STŘIŽNÝCH LIŠT	
	4390CT00

STŘIŽNÁ LIŠTA (H-PM [®])	
Obdélník	4052CT03
Ovál	4052CT04
Trapéz G09	4052CT0G
Dvojitý trapéz E03	4052CT0E



NÁHRADNÍ DÍLY	ÚPRAVY RAZNÍKU / NAVÝŠENÍ CEN
---------------	-------------------------------

PU-vyhazovač Ø 3x6 (v razníku)	4092P03
PU-vyhazovač Ø 6x10 (v razníku)	4092P06

TICN pokovení
T-MAX pokovení
A-MAX pokovení
WT-zbroušení
DOWT-zbroušení
2 PT-zbroušení
4 PT-zbroušení
Přidání drážky
Pracovní část menší než 1,00 mm

SADA PODLOŽEK POD DRŽÁK DĚLÍČÍCH NOŽŮ	VEDENÍ RAZNÍKU / NAVÝŠENÍ CEN
---------------------------------------	-------------------------------

Nevyrábí se

Přidání drážky

SADA PODLOŽEK POD STŘIŽNÉ LIŠTY	ÚPRAVY MATRIC / NAVÝŠENÍ CEN
---------------------------------	------------------------------

TL = 1x0,4 mm/1x0,8 mm/1x1,2 mm	499CT60
---------------------------------	---------

Přidání drážky

ps:®beta-V2® I STANICE D

ÚHLOPŘÍČKA DO 88,9 MM



PRUŽINOVÁ HLAVA A VEDENÍ RAZNÍKU

Šroub M12

Přednastavená síla pružiny pro plech do tloušťky 6 mm

Olejevý kanál pro přimazávání nástrojů

Možnost prodloužit razník o 10 mm i je-li nástroj kompletně smontován a to za pomoci pojistek

Umístění drážek na vedení: 0-90°

Zakalené a leštěné vedení razníku je vhodné používat pro plech do tloušťky 6 mm

Rychle a jednoduše vyměnitelný stěrač za pomoci pojistky



RAZNÍK

Olejevý kanál pro přimazávání nástrojů

Sada razníků je z vysoce kvalitní oceli H-PM®

STĚRAČ

Vyměnitelný stěrač

ps:®beta-V2® I STANICE D

ÚHLOPŘÍČKA DO 88,9 MM

OBJ.Č.

PRUŽINOVÁ HLAVA A VEDENÍ RAZNÍKU	
Všechny tvary	4030D01

RAZNÍK (H-PM®)	
Kruh	4020D01
Čtverec	4020D02
Obdélník	4020D03
Ovál	4020D04
Broušený tvar	4020D0G
Vyjiskřovaný tvar	4020D0E

STĚRAČ	
Kruh	4040D01
Čtverec	4040D02
Obdélník	4040D03
Ovál	4040D04
Broušený tvar	4040D0G
Vyjiskřovaný tvar	4040D0E

MATRICE (HWS)	
Kruh	4052D01
Čtverec	4052D02
Obdélník	4052D03
Ovál	4052D04
Broušený tvar	4052D0G
Vyjiskřovaný tvar	4052D0E



NÁHRADNÍ DÍLY		ÚPRAVY RAZNÍKU / NAVÝŠENÍ CEN
PU-vyhazovač Ø 3x6 (v razníku)	4092P03	TiCN pokovení
PU-vyhazovač Ø 6x10 (v razníku)	4092P06	T-MAX pokovení

		A-MAX pokovení
		WT-zbroušení
		DOWT-zbroušení
		2 PT-zbroušení
		4 PT-zbroušení
		Přidání drážky
		Pracovní část menší než 1,00 mm

SADA PODLOŽEK POD DRŽÁK DÉLÍČÍCH NOŽŮ		VEDENÍ RAZNÍKU / NAVÝŠENÍ CEN
Nevyrábí se		Přidání drážky

SADA PODLOŽEK POD MATRICI		ÚPRAVY MATRIC / NAVÝŠENÍ CEN
TI = 1x0,4 mm/1x0,8 mm/1x1,2 mm	499D2M1	H-PM® kvalita
		Přidání drážky

ps:®beta-V2® DĚLÍCÍ NÁSTROJ I STANICE D



PRUŽINOVÁ HLAVA A VEDENÍ RAZNÍKU

Šroub M12

Přednastavená síla pružiny pro plech do tloušťky 6 mm

Olejový kanál pro přimazávání nástrojů

Možnost prodloužit razník o 10 mm i je-li nástroj kompletně smontován a to za pomoci pojistek

Umístění drážek na vedení: 0-90°

Zakalené a leštěné vedení razníku je vhodné používat pro plech do tloušťky 6 mm

Rychle a jednoduše vyměnitelný stěrač za pomoci pojistky



DRŽÁK DĚLÍCÍHO NOŽE

4 upevňující závity M6

Olejový kanál pro přimazávání nástrojů

DĚLÍCÍ RAZNÍK

Sada razníků je z vysoce kvalitní oceli H-PM®

STĚRAČ

Vyměnitelný stěrač

ps:®beta-V2® DĚLÍČÍ NÁSTROJ I STANICE D

	OBJ.Č.
PRUŽINOVÁ HLAVA A VEDENÍ RAZNÍKU	
Všechny tvary	4030D01
DRŽÁK DĚLÍČÍHO NOŽE	
Všechny tvary	4220DT00
DĚLÍČÍ RAZNÍK (MAX. 6,35X85) / (H-PM®)	
Obdélník	4020DT03
Ovál	4020DT04
Trapéz G09	4020DT0G
Dvojitý trapéz E03	4020DT0E
STĚRAČ	
Obdélník	4040DT03
Ovál	4040DT04
Trapéz G09	4040DT0G
Dvojitý trapéz E03	4040DT0E
DRŽÁK STŘIŽNÝCH LIŠT	
	4390DT00
STŘIŽNÁ LIŠTA (H-PM®)	
Obdélník	4052DT03
Ovál	4052DT04
Trapéz G09	4052DT0G
Dvojitý trapéz E03	4052DT0E



NÁHRADNÍ DÍLY		ÚPRAVY RAZNÍKU / NAVÝŠENÍ CEN	
PU-vyhazovač Ø 3x6 (v razníku)	4092P03	TICN pokovení	
PU-vyhazovač Ø 6x10 (v razníku)	4092P06	T-MAX pokovení	
		A-MAX pokovení	
		WT-zbroušení	
		DOWT-zbroušení	
		2 PT-zbroušení	
		4 PT-zbroušení	
		Přidání drážky	
		Pracovní část menší než 1,00 mm	
SADA PODLOŽEK POD DRŽÁK DĚLÍČÍCH NOŽŮ		VEDENÍ RAZNÍKU / NAVÝŠENÍ CEN	
Nevyrábí se		Přidání drážky	
SADA PODLOŽEK POD STŘIŽNÉ LIŠTY		ÚPRAVY MATRIC / NAVÝŠENÍ CEN	
TL = 1x0,4 mm/1x0,8 mm/1x1,2 mm	499DT60	Přidání drážky	

ps:®beta-V2® DĚLÍCÍ NÁSTROJ I STANICE D DĚLÍCÍ NÁSTROJ PRO DĚLENÍ U UPÍNEK



PRUŽINOVÁ HLAVA A VEDENÍ RAZNÍKU

Šroub M12

Přednastavená síla pružiny pro plech do tloušťky 6 mm

Olejový kanál pro přimazávání nástrojů

Možnost prodloužit razník o 10 mm i je-li nástroj
kompletně smontován a to za pomoci pojistek

Umístění drážek na vedení: 0-90°

Zakalené a leštěné vedení razníku je vhodné
používat pro plech do tloušťky 6 mm

Rychle a jednoduše vyměnitelný stěrač za pomoci
pojistky



DRŽÁK DĚLÍCÍHO NOŽE

4 upevňující závity M6

Olejový kanál pro přimazávání nástrojů

DĚLÍCÍ RAZNÍK

Sada razníků je z vysoce kvalitní oceli H-PM®

STĚRAČ

Vyměnitelný stěrač

Jednostranné nebo dvoustranné podbroušení
stěrače pro práci u upínek

ps:®beta-V2® DĚLÍCÍ NÁSTROJ I STANICE D DĚLÍCÍ NÁSTROJ PRO DĚLENÍ U UPÍNEK

OBJ.Č.

PRUŽINOVÁ HLAVA A VEDENÍ RAZNÍKU	
Všechny tvary	4030DTP01

DRŽÁK DĚLÍCIHO NOŽE	
Všechny tvary	4220DT00

DĚLÍCÍ RAZNÍK (MAX. 6,35X85) / (H-PM®)	
Obdélník	4020DT03
Ovál	4020DT04
Trapéz G09	4020DT0G
Dvojitý trapéz E03	4020DT0E

STĚRAČ ZBROUŠEN Z JEDNÉ STRANY	
Obdélník	4040DTP03-1
Ovál	4040DTP04-1
Trapéz G09	4040DTP0G-1
Dvojitý trapéz E03	4040DTP0E-1

STĚRAČ ZBROUŠEN ZE DVOU STRAN	
Obdélník	4040DTP03-2
Ovál	4040DTP04-2
Trapéz G09	4040DTP0G-2
Dvojitý trapéz E03	4040DTP0E-2

MATRICE SNÍŽENÁ Z JEDNÉ STRANY (HWS)	
Obdélník	4052DTP03-1
Ovál	4052DTP04-1
Trapéz G09	4052DTP0G-1
Dvojitý trapéz E03	4052DTP0E-1

MATRICE SNÍŽENÁ ZE DVOU STRAN (HWS)	
Obdélník	4052DTP03-2
Ovál	4052DTP04-2
Trapéz G09	4052DTP0G-2
Dvojitý trapéz E03	4052DTP0E-2

NÁHRADNÍ DÍLY	
PU-vyhazovač Ø 3x6 (v razníku)	4092P03
PU-vyhazovač Ø 6x10 (v razníku)	4092P06

SADA PODLOŽEK POD DRŽÁK DĚLÍCIHO NOŽE	
Nevyrábí se	

SADA PODLOŽEK POD MATRICI	
TI. = 1x0,4 mm/1x0,8 mm/1x1,2 mm	499D2M1



ÚPRAVY RAZNÍKU / NAVÝŠENÍ CEN

- TiCN pokovení
- T-MAX pokovení
- A-MAX pokovení
- WT-zbroušení
- DOWT-zbroušení
- 2 PT-zbroušení
- 4 PT-zbroušení
- Přidání drážky
- Pracovní část menší než 1,00 mm

VEDENÍ RAZNÍKU / NAVÝŠENÍ CEN

- Přidání drážky

ÚPRAVY MATRIC / NAVÝŠENÍ CEN

- H-PM® kvalita
- Přidání drážky

ps:®beta-V2® | STANICE E

ÚHLOPŘÍČKA DO 114,3 MM



PRUŽINOVÁ HLAVA A VEDENÍ RAZNÍKU

Šroub M12

Přednastavená síla pružiny pro plech do tloušťky 6 mm

Olejový kanál pro přimazávání nástrojů

Možnost prodloužit razník o 10 mm i je-li nástroj kompletně smontován a to za pomoci pojistek

Umístění drážek na vedení: 0-90°

Zakalené a leštěné vedení razníku je vhodné používat pro plech do tloušťky 6 mm

Rychle a jednoduše vyměnitelný stěrač za pomoci pojistky



RAZNÍK

Olejový kanál pro přimazávání nástrojů

Sada razníků je z vysoce kvalitní oceli H-PM®

STĚRAČ

Vyměnitelný stěrač

ps:®beta-V2® I STANICE E

ÚHLOPŘÍČKA DO 114,3 MM

OBJ.Č.

PRUŽINOVÁ HLAVA A VEDENÍ RAZNÍKU	
Všechny tvary	4030E01

RAZNÍK (H-PM®)	
Kruh	4020E01
Čtverec	4020E02
Obdélník	4020E03
Ovál	4020E04
Broušený tvar	4020E0G
Vyjiskřovaný tvar	4020E0E

STĚRAČ	
Kruh	4040E01
Čtverec	4040E02
Obdélník	4040E03
Ovál	4040E04
Broušený tvar	4040E0G
Vyjiskřovaný tvar	4040E0E

MATRICE (HWS)	
Kruh	4052E01
Čtverec	4052E02
Obdélník	4052E03
Ovál	4052E04
Broušený tvar	4052E0G
Vyjiskřovaný tvar	4052E0E



NÁHRADNÍ DÍLY	ÚPRAVY RAZNÍKU / NAVÝŠENÍ CEN
---------------	-------------------------------

PU-vyhazovač Ø 3x6 (v razníku)	4092P03
PU-vyhazovač Ø 6x10 (v razníku)	4092P06

TiCN pokovení
T-MAX pokovení
A-MAX pokovení
WT-zbroušení
DOWT-zbroušení
2 PT-zbroušení
4 PT-zbroušení
Přidání drážky
Pracovní část menší než 1,00 mm

SADA PODLOŽEK POD DRŽÁK DÉLÍČÍCH NOŽŮ	VEDENÍ RAZNÍKU / NAVÝŠENÍ CEN
---------------------------------------	-------------------------------

Nevyrábí se

Přidání drážky

SADA PODLOŽEK POD MATRICI	ÚPRAVY MATRIC / NAVÝŠENÍ CEN
---------------------------	------------------------------

TI = 1x0,4 mm/1x0,8 mm/1x1,2 mm	499E2M1
---------------------------------	---------

H-PM® kvalita
Přidání drážky

ps:®beta-V2® DĚLÍCÍ NÁSTROJ I STANICE E



PRUŽINOVÁ HLAVA A VEDENÍ RAZNÍKU

Šroub M12

Přednastavená síla pružiny pro plech do tloušťky 6 mm

Olejevý kanál pro přimazávání nástrojů

Možnost prodloužit razník o 10 mm i je-li nástroj kompletně smontován a to za pomoci pojistek

Umístění drážek na vedení: 0-90°

Zakalené a leštěné vedení razníku je vhodné používat pro plech do tloušťky 6 mm

Rychle a jednoduše vyměnitelný stěrač za pomoci pojistky



DRŽÁK DĚLÍCÍHO NOŽE

4 upevňující závity M6

Olejevý kanál pro přimazávání nástrojů

DĚLÍCÍ RAZNÍK

Sada razníků je z vysoce kvalitní oceli H-PM®

STĚRAČ

Vyměnitelný stěrač

ps:®beta-V2® DĚLÍČÍ NÁSTROJ I STANICE E

OBJ.Č.

PRUŽINOVÁ HLAVA A VEDENÍ RAZNÍKU	
Všechny tvary	4030E01

DRŽÁK DĚLÍČÍHO NOŽE	
Všechny tvary	4220ET00

DĚLÍČÍ RAZNÍK (MAX. 6,35X111) / (H-PM®)	
Obdélník	4020ET03
Ovál	4020ET04
Trapéz G09	4020ET0G
Dvojitý trapéz E03	4020ET0E

STĚRAČ	
Obdélník	4040ET03
Ovál	4040ET04
Trapéz G09	4040ET0G
Dvojitý trapéz E03	4040ET0E

DRŽÁK STŘIŽNÝCH LIŠT	
	4390ET00

STŘIŽNÁ LIŠTA (H-PM®)	
Obdélník	4052ET03
Ovál	4052ET04
Trapéz G09	4052ET0G
Dvojitý trapéz E03	4052ET0E



NÁHRADNÍ DÍLY	ÚPRAVY RAZNÍKU / NAVÝŠENÍ CEN	
PU-vyhazovač Ø 3x6 (v razníku)	4092P03	TICN pokovení
PU-vyhazovač Ø 6x10 (v razníku)	4092P06	T-MAX pokovení

		A-MAX pokovení
		WT-zbroušení
		DOWT-zbroušení
		2 PT-zbroušení
		4 PT-zbroušení
		Přidání drážky
		Pracovní část menší než 1,00 mm
SADA PODLOŽEK POD DRŽÁK DĚLÍČÍCH NOŽŮ	VEDENÍ RAZNÍKU / NAVÝŠENÍ CEN	
Nevyrábí se	Přidání drážky	

SADA PODLOŽEK POD STŘIŽNÉ LIŠTY	ÚPRAVY MATRIC / NAVÝŠENÍ CEN	
TL = 1x0,4 mm/1x0,8 mm/1x1,2 mm	499ET60	Přidání drážky

ps:®beta-V2® DĚLÍCÍ NÁSTROJ I STANICE E DĚLÍCÍ NÁSTROJ PRO DĚLENÍ U UPÍNEK



PRUŽINOVÁ HLAVA A VEDENÍ RAZNÍKU

Šroub M12

Přednastavená síla pružiny pro plech do tloušťky 6 mm

Olejevý kanál pro přimazávání nástrojů

Možnost prodloužit razník o 10 mm i je-li nástroj
kompletně smontován a to za pomoci pojistek

Umístění drážek na vedení: 0-90°

Zakalené a leštěné vedení razníku je vhodné
používat pro plech do tloušťky 6 mm

Rychle a jednoduše vyměnitelný stěrač za pomoci
pojistky



DRŽÁK DĚLÍCIHO NOŽE

4 upevňující závity M6

Olejevý kanál pro přimazávání nástrojů

DĚLÍCÍ RAZNÍK

Sada razníků je z vysoce kvalitní oceli H-PM®

STĚRAČ

Vyměnitelný stěrač

Jednostranné nebo dvoustranné podbroušení
stěrače pro práci u upínek

ps:®beta-V2® DĚLÍCÍ NÁSTROJ I STANICE E DĚLÍCÍ NÁSTROJ PRO DĚLENÍ U UPÍNEK

OBJ.Č.

PRUŽINOVÁ HLAVA A VEDENÍ RAZNÍKU		
Všechny tvary	4030ETP01	

DRŽÁK DĚLÍCIHO NOŽE		
Všechny tvary	4220ET00	

DĚLÍCÍ RAZNÍK (MAX. 6,35X111) / (H-PM®)		
Obdélník	4020ET03	
Ovál	4020ET04	
Trapéz G09	4020ET0G	
Dvojitý trapéz E03	4020ET0E	

STĚRAČ ZBROUŠEN Z JEDNÉ STRANY		
Obdélník	4040ETP03-1	
Ovál	4040ETP04-1	
Trapéz G09	4040ETP0G-1	
Dvojitý trapéz E03	4040ETP0E-1	

STĚRAČ ZBROUŠEN ZE DVOU STRAN		
Obdélník	4040ETP03-2	
Ovál	4040ETP04-2	
Trapéz G09	4040ETP0G-2	
Dvojitý trapéz E03	4040ETP0E-2	

MATRICE SNÍŽENÁ Z JEDNÉ STRANY (HWS)		
Obdélník	4052ETP03-1	
Ovál	4052ETP04-1	
Trapéz G09	4052ETP0G-1	
Dvojitý trapéz E03	4052ETP0E-1	

MATRICE SNÍŽENÁ ZE DVOU STRAN (HWS)		
Obdélník	4052ETP03-2	
Ovál	4052ETP04-2	
Trapéz G09	4052ETP0G-2	
Dvojitý trapéz E03	4052ETP0E-2	

NÁHRADNÍ DÍLY		
PU-vyhazovač Ø 3x6 (v razníku)	4092P03	
PU-vyhazovač Ø 6x10 (v razníku)	4092P06	

SADA PODLOŽEK POD DRŽÁK DĚLÍCIHO NOŽE		
Nevyrábí se		

SADA PODLOŽEK POD MATRICI		
Tl. = 1x0,4 mm/1x0,8 mm/1x1,2 mm	499E2M1	



ÚPRAVY RAZNÍKU / NAVÝŠENÍ CEN	
-------------------------------	--

TiCN pokovení
T-MAX pokovení
A-MAX pokovení
WT-zbroušení
DOWT-zbroušení
2 PT-zbroušení
4 PT-zbroušení
Přidání drážky
Pracovní část menší než 1,00 mm

VEDENÍ RAZNÍKU / NAVÝŠENÍ CEN	
-------------------------------	--

Přidání drážky

ÚPRAVY MATRIC / NAVÝŠENÍ CEN	
------------------------------	--

H-PM® kvalita
Přidání drážky



MULTITOOLY

ps:®multitool
PRO PRIMA POWER

Obsah

ps:®MTP8Ri3-16 I Nástroje	strana 32
ps:®MTP8Ri3-16 I Držáky	strana 33
ps:®MTP3Ri3-31,75 I Nástroje	strana 34
ps:®MTP3Ri3-31,75 I Držáky	strana 35
ps:®MTP8RiA-12,7 I Nástroje	strana 36
ps:®MTP8RiA-12,7 I Držáky	strana 37
ps:®MTP3RiB-31,75 I Nástroje	strana 38
ps:®MTP3RiB-31,75 I Držáky	strana 39
ps:®MTPi24-8 A ps:®MTP16-8 I Nástroje	strana 40
ps:®MTPi24-8 A ps:®MTP16-8 I Držáky	strana 41
ps:®MTPi10-16 a ps:®MTP8-16 I Nástroje	strana 42
ps:®MTPi10-16 a ps:®MTP8-16 I Držáky	strana 43
ps:®MTPi8-24 a ps:®MTP5-24 I Nástroje	strana 44
ps:®MTPi8-24 a ps:®MTP5-24 I Držáky	strana 45
ps:®MTP3B I Nástroje	strana 46
ps:®MTP3B I Držáky	strana 47
ps:®MTPi4B+4 I Nástroje	strana 48
ps:®MTPi4B+4 I Držáky	strana 49
ps:®MTPi4B+4 I Nástroje	strana 50
ps:®MTPi4B+4 I Držáky	strana 51

ps:®MTP8Ri3-16 I NÁSTROJE

PRO STROJE PRIMA POWER

VHODNÉ PRO PLECH DO TLOUŠŤKY 6 MM



OBJ.Č.

RAZNÍK		
	Kruh	413161-1
	Čtverec	413162-1
	Obdélník	413163-1
	Ovál	413164-1
	Broušený tvar	41316G-1
	Vyjiskřovaný tvar	41316E-1

STĚRAČ		
	Kruh	415161
	Čtverec	415162
	Obdélník	415163
	Ovál	415164
	Broušený tvar	41516G
	Vyjiskřovaný tvar	41516E

8-MI NÁSOBNÝ STĚRAČ *		
	Volitelný – tvarový stěrač	450802000

MATRICE (HWS)		
	Kruh	414161
	Čtverec	414162
	Obdélník	414163
	Ovál	414164
	Broušený tvar	41416G
	Vyjiskřovaný tvar	41416E

NÁHRADNÍ DÍLY

PU-vyhazovač Ø 3x6 (v razníku)	4092P03
PU-vyhazovač Ø 6x10 (v razníku)	4092P06

ÚPRAVY RAZNÍKU / NAVÝŠENÍ CEN

TICN pokovení
T-MAX pokovení
A-MAX pokovení
WT-zbroušení
DOWT-zbroušení
2 PT-zbroušení
4 PT-zbroušení
Pracovní část menší než 1,00 mm

OBSAH

* Tvarový stěrač

K vyhnutí se poškrábání plechu (např leštěný hliník) lze použít jako alternativu 8 násobný stěrač.

ÚPRAVY MATRIC / NAVÝŠENÍ CEN

Zesílená matrice
H-PM® kvalita
Další otvor

SADA PODLOŽEK POD MATRICI

2x0,1 mm/2x0,3 mm/2x0,5 mm 41416US

ps:®MTP8Ri3-16 | DRŽÁKY

PRO STROJE PRIMA POWER
VHODNÉ PRO PLECH DO TLOUŠTKY 6 MM

OBJ.Č.

DRŽÁK RAZNÍKŮ 8 NÁSOBNÝ	
(bez razníků a bez stěračů)	450800000
DRŽÁK MATRICE 8 NÁSOBNÝ	
(bez matrice)	450802100



ps.[®]MTP3Ri3-31,75 I NÁSTROJE

PRO STROJE PRIMA POWER

VHODNÉ PRO PLECH DO TLOUŠŤKY 6 MM



OBJ.Č.

RAZNÍK

Šroubovací hlava	450301700
Kruh	413191
Čtverec	413192
Obdélník	413193
Ovál	413194
Broušený tvar	41319G
Vyjiskřovaný tvar	41319E

STĚRAČ

Kruh	415191
Čtverec	415192
Obdélník	415193
Ovál	415194
Broušený tvar	41519G
Vyjiskřovaný tvar	41519E

3-MI NÁSOBNÝ STĚRAČ *

Volitelný – tvarový stěrač	450302000
----------------------------	-----------

MATRICE (HWS)

Kruh	414191
Čtverec	414192
Obdélník	414193
Ovál	414194
Broušený tvar	41419G
Vyjiskřovaný tvar	41419E

NÁHRADNÍ DÍLY

PU-vyhazovač Ø 3x6 (v razníku)	4092P03
PU-vyhazovač Ø 6x10 (v razníku)	4092P06

ÚPRAVY RAZNÍKU / NAVÝŠENÍ CEN

TICN pokovení
T-MAX pokovení
A-MAX pokovení
WT-zbroušení
DOWT-zbroušení
2 PT-zbroušení
4 PT-zbroušení
Pracovní část menší než 1,00 mm

OBSAH

* Tvarový stěrač

K vyhnutí se poškrábání plechu (např leštěný hliník) lze použít jako alternativu 3 násobný stěrač.

ÚPRAVY MATRIC / NAVÝŠENÍ CEN

Zesílená matrice
H-PM [®] kvalita
Další otvor

SADA PODLOŽEK POD MATRICI

2x0,1 mm/2x0,3 mm/2x0,5 mm	41419US
----------------------------	---------

ps:®MTP3Ri3-31,75 | DRŽÁKY

PRO STROJE PRIMA POWER

VHODNÉ PRO PLECH DO TLOUŠŤKY 6 MM

OBJ.Č.

DRŽÁK RAZNÍKŮ 3 NÁSOBNÝ

(bez razníků a bez stěračů)

450300000

DRŽÁK MATRIC 3 NÁSOBNÝ

(bez matrice)

450301900



ps:®MTP8RiA-12,7 I NÁSTROJE

PRO STROJE PRIMA POWER

VHODNÉ PRO PLECH DO TLOUŠŤKY 6 MM



OBJ.Č.

RAZNÍK (H-PM®)

Šroubovací hlava	453801800
Kruh	4020A01
Čtverec	4020A02
Obdélník	4020A03
Ovál	4020A04
Broušený tvar	4020A0G
Vyjiskřovaný tvar	4020A0E

STĚRAČ

Kruh	4040A01
Čtverec	4040A02
Obdélník	4040A03
Ovál	4040A04
Broušený tvar	4040A0G
Vyjiskřovaný tvar	4040A0E

MATRICE (HWS)

Kruh	4052A01
Čtverec	4052A02
Obdélník	4052A03
Ovál	4052A04
Broušený tvar	4052A0G
Vyjiskřovaný tvar	4052A0E

NÁHRADNÍ DÍLY

PU-vyhazovač Ø 3x6 (v razníku)	4092P03
PU-vyhazovač Ø 6x10 (v razníku)	4092P06

ÚPRAVY RAZNÍKU / NAVÝŠENÍ CEN

- TiCN pokovení
- T-MAX pokovení
- A-MAX pokovení
- WT-zbroušení
- DOWT-zbroušení
- 2 PT-zbroušení
- 4 PT-zbroušení
- Pracovní část menší než 1,00 mm

SADA PODLOŽEK POD DRŽÁK DĚLÍČÍCH NOŽŮ

Nevyrábí se

ÚPRAVY MATRIC / NAVÝŠENÍ CEN

- Zesílená matrice
- H-PM® kvalita
- Další otvor

SADA PODLOŽEK POD MATRICI

2x0,1 mm/2x0,3 mm/2x0,5 mm	41416US
----------------------------	---------

ps:®MTP8RiA-12,7 I DRŽÁKY

PRO STROJE PRIMA POWER

VHODNÉ PRO PLECH DO TLOUŠŤKY 6 MM

	OBJ.Č.		OBJ.Č.
DRŽÁK RAZNÍKŮ 8 NÁSOBNÝ PIN		DRŽÁK RAZNÍKŮ 8 NÁSOBNÝ I-RAM	
(bez razníků a bez stěračů)	453800000	(bez razníků a bez stěračů)	453800010
DRŽÁK MATRIC 8 NÁSOBNÝ		DRŽÁK MATRIC 8 NÁSOBNÝ	
(bez matrice)	453802100	(bez matrice)	453802100



ps.[®]MTP3RiB-31,75 I NÁSTROJE

PRO STROJE PRIMA POWER

VHODNÉ PRO PLECH DO TLOUŠŤKY 6 MM



OBJ.Č.

RAZNÍK (H-PM[®])

Šroubovací hlava	450301700
Kruh	4020B01
Čtverec	4020B02
Obdélník	4020B03
Ovál	4020B04
Broušený tvar	4020B0G
Vyjiskřovaný tvar	4020B0E

STĚRAČ

Kruh	4040B01
Čtverec	4040B02
Obdélník	4040B03
Ovál	4040B04
Broušený tvar	4040B0G
Vyjiskřovaný tvar	4040B0E

MATRICE (HWS)

Kruh	4052B01
Čtverec	4052B02
Obdélník	4052B03
Ovál	4052B04
Broušený tvar	4052B0G
Vyjiskřovaný tvar	4052B0E

NÁHRADNÍ DÍLY

PU-vyhazovač Ø 3x6 (v razníku)	4092P03
PU-vyhazovač Ø 6x10 (v razníku)	4092P06

ÚPRAVY RAZNÍKU / NAVÝŠENÍ CEN

- TiCN pokovení
- T-MAX pokovení
- A-MAX pokovení
- WT-zbroušení
- DOWT-zbroušení
- 2 PT-zbroušení
- 4 PT-zbroušení
- Pracovní část menší než 1,00 mm

SADA PODLOŽEK POD DRŽÁK DÉLÍCÍCH NOŽŮ

Nevyrábí se

ÚPRAVY MATRIC / NAVÝŠENÍ CEN

- Zesílená matrice
- H-PM[®] kvalita
- Další otvor

SADA PODLOŽEK POD MATRICI

2x0,1 mm/2x0,3 mm/2x0,5 mm	41419US
----------------------------	---------

ps:®MTP3RiB-31,75 I DRŽÁKY

PRO STROJE PRIMA POWER
VHODNÉ PRO PLECH DO TLOUŠŤKY 6 MM

OBJ.Č.

OBJ.Č.

DRŽÁK RAZNÍKŮ 3 NÁSOBNÝ PIN	
(bez razníků a bez stěračů)	453300000

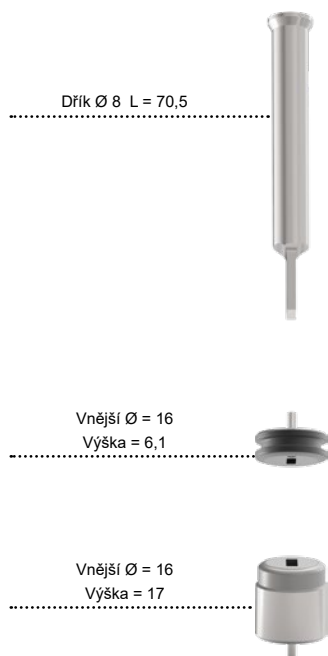
DRŽÁK RAZNÍKŮ 3 NÁSOBNÝ I-RAM	
(bez razníků a bez stěračů)	453300010

DRŽÁK MATRIC 3 NÁSOBNÝ	
(bez matrice)	450301910

DRŽÁK MATRIC 3 NÁSOBNÝ	
(bez matrice)	450301910



ps:[®]MTPi24-8 A ps:[®]MTP16-8 I NÁSTROJE PRO STROJE PRIMA POWER



OBJ.Č.

RAZNÍK (H-PM [®])	
Kruh	413121
Čtverec	413122
Obdélník	413123
Ovál	413124
Broušený tvar	41312G
Vyjiskřovaný tvar	41312E

STĚRAČ	
Kruh	415121
Čtverec	415122
Obdélník	415123
Ovál	415124
Broušený tvar	41512G
Vyjiskřovaný tvar	41512E

MATRICE (HWS)	
Kruh	414121
Čtverec	414122
Obdélník	414123
Ovál	414124
Broušený tvar	41412G
Vyjiskřovaný tvar	41412E

ÚPRAVY RAZNÍKU / NAVÝŠENÍ CEN

TICN pokovení
T-MAX pokovení
A-MAX pokovení
WT-zbroušení
DOWT-zbroušení
2 PT-zbroušení
4 PT-zbroušení
Pracovní část menší než 1,00 mm

ÚPRAVY MATRIC / NAVÝŠENÍ CEN

Zesílená matrice
H-PM[®] kvalita
Další otvor

ps:®MTPi24-8 A ps:®MTP16-8 | DRŽÁKY

PRO STROJE PRIMA POWER

OBJ.Č.

DRŽÁK RAZNÍKŮ ps:®MTPi24-8
(bez razníků a bez stěračů) 454224000-PPX

DRŽÁK MATRIC ps:®MTPi24-8
(bez matrice) 454224060X

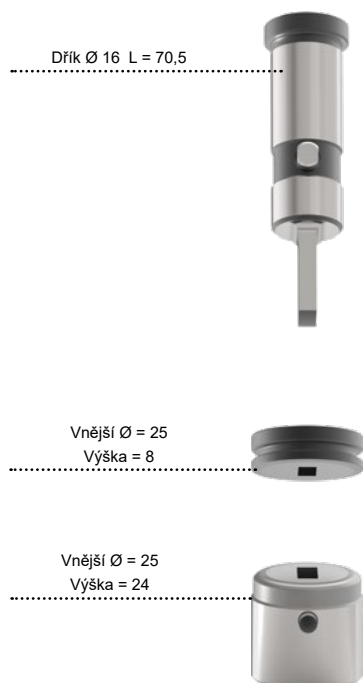
OBJ.Č.

DRŽÁK RAZNÍKŮ ps:®MTP16-8
(bez razníků a bez stěračů) 454116000-PPX

DRŽÁK MATRIC ps:®MTP16-8
(bez matrice) 454116060X



ps:® MTPi10-16 A ps:® MTP8-16 I NÁSTROJE PRO STROJE PRIMA POWER



OBJ.Č.

RAZNÍK (H-PM®)		
Kruh	413201	
Čtverec	413202	
Obdélník	413203	
Ovál	413204	
Broušený tvar	41320G	
Vyjiskřovaný tvar	41320E	

STĚRAČ		
Kruh	415201	
Čtverec	415202	
Obdélník	415203	
Ovál	415204	
Broušený tvar	41520G	
Vyjiskřovaný tvar	41520E	

MATRICE (HWS)		
Kruh	414201	
Čtverec	414202	
Obdélník	414203	
Ovál	414204	
Broušený tvar	41420G	
Vyjiskřovaný tvar	41420E	

ÚPRAVY RAZNÍKU / NAVÝŠENÍ CEN

TICN pokovení
T-MAX pokovení
A-MAX pokovení
WT-zbroušení
DOWT-zbroušení
2 PT-zbroušení
4 PT-zbroušení
Pracovní část menší než 1,00 mm

ÚPRAVY MATRIC / NAVÝŠENÍ CEN

Zesílená matrice
H-PM® kvalita
Další otvor

ps:®MTPi10-16 A ps:®MTP8-16 | DRŽÁKY

PRO STROJE PRIMA POWER

OBJ.Č.

DRŽÁK RAZNÍKŮ ps:®MTPi10-16
(bez razníků a bez stěračů) 454210000-PPX

DRŽÁK MATRIC ps:®MTPi10-16
(bez matrice) 454210060X

OBJ.Č.

DRŽÁK RAZNÍKŮ ps:®MTP8-16
(bez razníků a bez stěračů) 454108000-PPX

DRŽÁK MATRIC ps:®MTP8-16
(bez matrice) 454108060X



ps:®MTPi8-24 A ps:®MTP5-24 I NÁSTROJE PRO STROJE PRIMA POWER



OBJ.Č.

RAZNÍK (H-PM®)	
Kruh	413211
Čtverec	413212
Obdélník	413213
Ovál	413214
Broušený tvar	41321G
Vyjiskřovaný tvar	41321E

STĚRAČ	
Kruh	415211
Čtverec	415212
Obdélník	415213
Ovál	415214
Broušený tvar	41521G
Vyjiskřovaný tvar	41521E

MATRICE (HWS)	
Kruh	414211
Čtverec	414212
Obdélník	414213
Ovál	414214
Broušený tvar	41421G
Vyjiskřovaný tvar	41421E

ÚPRAVY RAZNÍKU / NAVÝŠENÍ CEN

TICN pokovení
T-MAX pokovení
A-MAX pokovení
WT-zbroušení
DOWT-zbroušení
2 PT-zbroušení
4 PT-zbroušení
Pracovní část menší než 1,00 mm

ÚPRAVY MATRIC / NAVÝŠENÍ CEN

Zesílená matrice
H-PM® kvalita
Další otvor

ps:®MTPi8-24 A ps:®MTP5-24 | DRŽÁKY

PRO STROJE PRIMA POWER

OBJ.Č.

DRŽÁK RAZNÍKŮ ps:®MTPi8-24
(bez razníků a bez stěračů) 454208000-PPX

DRŽÁK MATRIC ps:®MTPi8-24
(bez matrice) 454208060X

OBJ.Č.

DRŽÁK RAZNÍKŮ ps:®MTP5-24
(bez razníků a bez stěračů) 454105000-PPX

DRŽÁK MATRIC ps:®MTP5-24
(bez matrice) 454105060X



ps:® MTP3B I NÁSTROJE

PRO STROJE PRIMA POWER



OBJ.Č.

RAZNÍK (H-PM®)	
Kruh	4020B01
Čtverec	4020B02
Obdélník	4020B03
Ovál	4020B04
Broušený tvar	4020B0G
Vyjiskřovaný tvar	4020B0E

STĚRAČ	
Kruh	4040B01
Čtverec	4040B02
Obdélník	4040B03
Ovál	4040B04
Broušený tvar	4040B0G
Vyjiskřovaný tvar	4040B0E

MATRICE (HWS)	
Kruh	4052B01
Čtverec	4052B02
Obdélník	4052B03
Ovál	4052B04
Broušený tvar	4052B0G
Vyjiskřovaný tvar	4052B0E

ÚPRAVY RAZNÍKU / NAVÝŠENÍ CEN

TICN pokovení
 T-MAX pokovení
 A-MAX pokovení
 WT-zbroušení
 DOWT-zbroušení
 2 PT-zbroušení
 4 PT-zbroušení
 Pracovní část menší než 1,00 mm

ÚPRAVY MATRIC / NAVÝŠENÍ CEN

Zesílená matrice
 H-PM® kvalita
 Další otvor

ps:®MTP3B | DRŽÁKY

PRO STROJE PRIMA POWER

OBJ.Č.

DRŽÁK RAZNÍKŮ ps:®MTP3B

(bez razníků a bez stěračů) 452301001-PPX

DRŽÁK MATRIC ps:®MTP3B

(bez matrice) 452302001X



ps:® MTPi4B+4 I NÁSTROJE

PRO STROJE PRIMA POWER



OBJ.Č.

RAZNÍK (H-PM®)		
	Kruh	4020B01
	Čtverec	4020B02
	Obdélník	4020B03
	Ovál	4020B04
	Broušený tvar	4020B0G
	Vyjiskřovaný tvar	4020B0E

STĚRAČ		
	Kruh	4040B01
	Čtverec	4040B02
	Obdélník	4040B03
	Ovál	4040B04
	Broušený tvar	4040B0G
	Vyjiskřovaný tvar	4040B0E

MATRICE (HWS)		
	Kruh	4052B01
	Čtverec	4052B02
	Obdélník	4052B03
	Ovál	4052B04
	Broušený tvar	4052B0G
	Vyjiskřovaný tvar	4052B0E

ÚPRAVY RAZNÍKU / NAVÝŠENÍ CEN

TICN pokovení
 T-MAX pokovení
 A-MAX pokovení
 WT-zbroušení
 DOWT-zbroušení
 2 PT-zbroušení
 4 PT-zbroušení
 Pracovní část menší než 1,00 mm

ÚPRAVY MATRIC / NAVÝŠENÍ CEN

Zesílená matrice
 H-PM® kvalita
 Další otvor

ps:®MTPi4B+4 | DRŽÁKY

PRO STROJE PRIMA POWER

OBJ.Č.

DRŽÁK RAZNÍKŮ ps:®MTPi4B+4

(bez razníků a bez stěračů) 452401001-PPX

DRŽÁK MATRICE ps:®MTPi4B+4

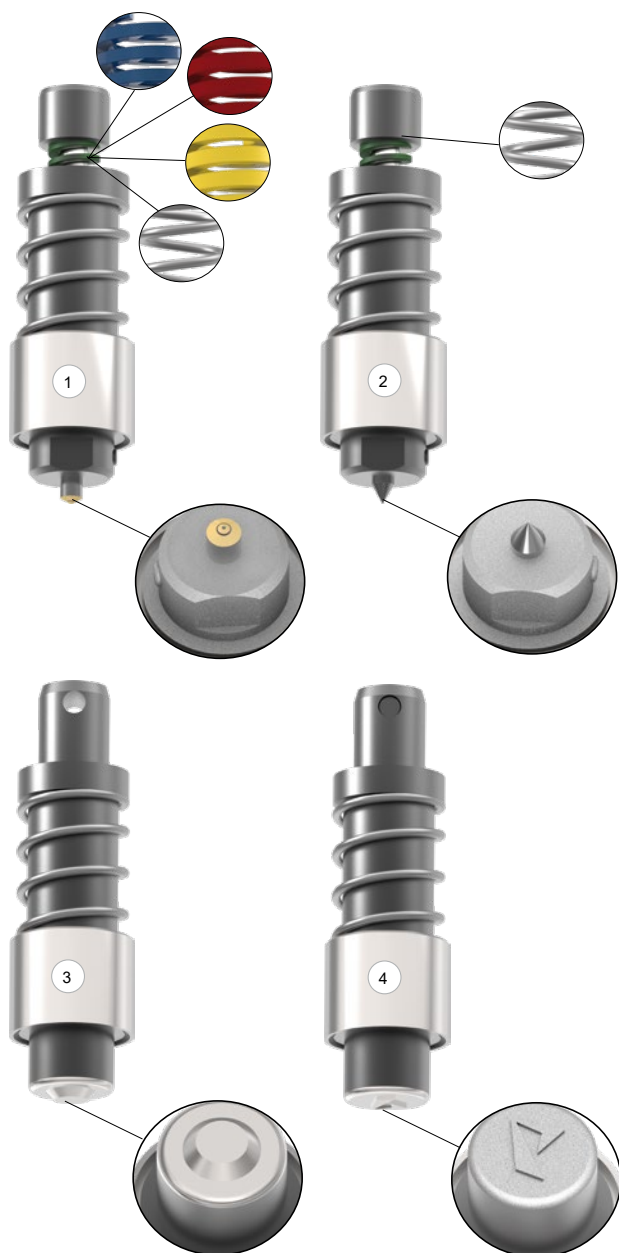
(bez matrice) 452402001X



ps:® MTPi4B+4 | NÁSTROJE

PRO STROJE PRIMA POWER

PRO GRAVÍROVÁNÍ, ŘEZÁNÍ FOLIE, ZAPOUŠTĚNÍ A TVÁŘENÍ



	Č. - POZ.	OBJ.Č.
GRAVÍROVÁNÍ		
Kompletní sada	1	452404101
ŘEZÁNÍ FOLIE		
Kompletní sada	2	452404106
ZAPOUŠTĚNÍ		
Kompletní sada	3	4524041XX
TVÁŘENÍ		
Kompletní sada	4	4524041XX

NÁHRADNÍ DÍLY

Zelená pružina - měkká	91701025A
Modrá pružina - středně tvrdá	91701025B
Červená pružina - tvrdá	91701025C
Žlutá pružina - velmi tvrdá	91701025D
Černá pružina - velmi měkká	916000046
Mosazná jehla (řezání folie)	199103940
Diamantová jehla (gravírování)	199103962

ps:®MTPi4B+4 | DRŽÁKY

PRO STROJE PRIMA POWER

PRO GRAVÍROVÁNÍ, ŘEZÁNÍ FOLIE, ZAPOUŠTĚNÍ A TVÁŘENÍ

OBJ.Č.

DRŽÁK RAZNÍKŮ ps:®MTPi4B+4

(bez razníků a bez stěračů) 452401001-PPX

DRŽÁK MATRICE ps:®MTPi4B+4-

(bez matrice) 452402001X





SPECIÁLNÍ NÁSTROJE

PASS SPECIÁLNÍ NÁSTROJE PRO VÁŠ
SYSTEM THICK TURRET - PRO STROJE PRIMA POWER

Obsah

ps:®multi-thread – závitový nástroj	strana 54
ps:®marking-all-in-one – značící nástroj -vše v jednom	strana 56

ps:® multi-thread – ZÁVITOVÝ NÁSTROJ

PRO STROJE PRIMA POWER - STANICE Di



HORNÍ DÍL

Výroba závitů do plechu do šířky 8 mm

Závity je možné tvářet také do protahu nahoru a nebo dolů

Olejevý kanál pro mazání nástroje a plechu

PU přídržovač pro kompenzace deformací plechu

Univerzální montáž

ZÁVITOVACÍ MODUL

Velikosti od M2/UNC #2-56 do M10/UNC 3/8"-16

ZÁVITNÍK

Snadná a rychlá výměna

Automatická volba závitníků prostřednictvím ovládní stroje

Kvalita H-PM® spolu s pokovením

SPODNÍ DÍL

Otočná matrice

ps:® multi-thread – ZÁVITOVÝ NÁSTROJ

PRO STROJE PRIMA POWER - STANICE Di

OBJ.Č.

KOMPLETNÍ NÁSTROJ (VŠE V CENĚ)

Horní díl v ceně	
6 sestav závitníků (metrických) M2,5; M3; M4; M5; M6; M8	
Sada závitníků (5ks/velikost)	45160005
Kompletní matrice	
Kompletní montážní sada	

HORNÍ DÍL KOMPLETNÍ

Bez sestavy závitníku a závitníku	451601005
-----------------------------------	-----------

KOMPLETNÍ SESTAVA ZÁVITNÍKU (BEZ ZÁVITNÍKU)

Typ 38	M2	451610020
Typ 43	M2,5 a UNC #2-56	451610025
Typ 48	M3 a UNC #3-48	451610030
Typ 61	UNC #4-40 a UNC #5-40	451610037
Typ 67	M4	451610040
Typ 76	M5 a UNC 6-32 a UNC 8-32	451610050
Typ 95	M6 a UNC 10-24 a UNC 12-24	451610060
Typ 119	M8 a UNC 1/4"-20	451610080
Typ 134	UNC 5/16"-18	451610087
Typ 143	M10 a UNC 3/8"-16	451610100

ZÁVITNÍK

M2	924GF1492
M2,5	924GF1401
M3	924GF1402
M4	924GF1404
M5	924GF1405
M6	924GF2401
M8	924GF2402
M10	924GF2403
UNC #2-56	924GFUC05
UNC #3-48	924GFUC10
UNC #4-40	924GFUC15
UNC #5-40	924GFUC20
UNC #6-32	924GFUC25
UNC #8-32	924GFUC30
UNC #10-24	924GFUC35
UNC #12-24	924GFUC40
UNC 1/4"-20	924GFUC45
UNC 5/16"-18	924GFUC50
UNC 3/8"-16	924GFUC55

KOMPLETNÍ MATRICE

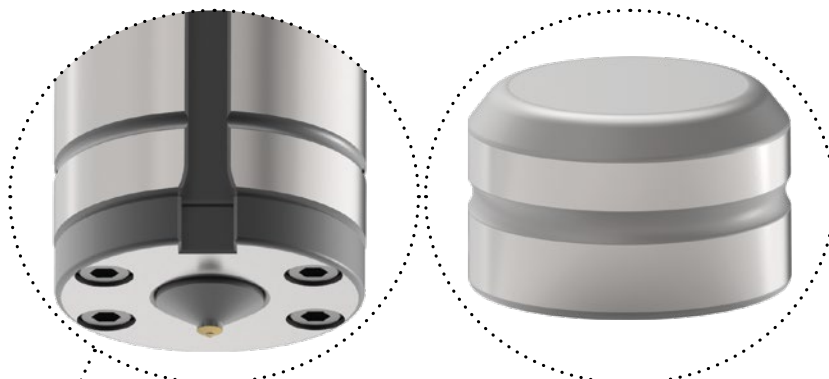
Pro všechny velikosti závitníku	451621000
---------------------------------	-----------

KOMPLETNÍ MONTÁŽNÍ SADA

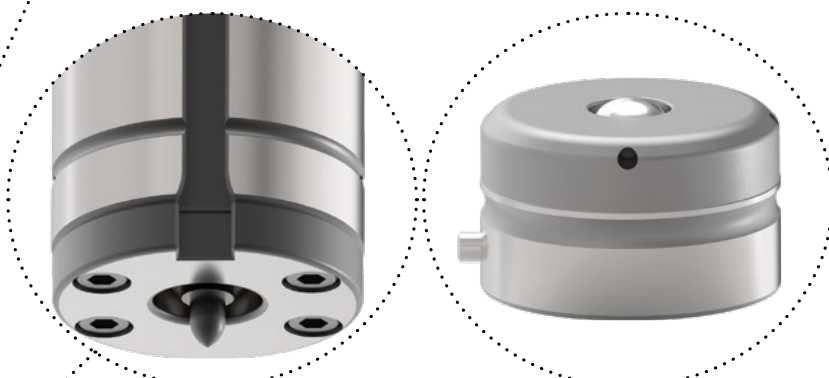
Momentový klíč / mazací stříkačka / odsuvný kolík 6 mm / pomocný montážní kroužek / imbusový klíč 4 mm / mazivo Molykote	451603000
--	-----------



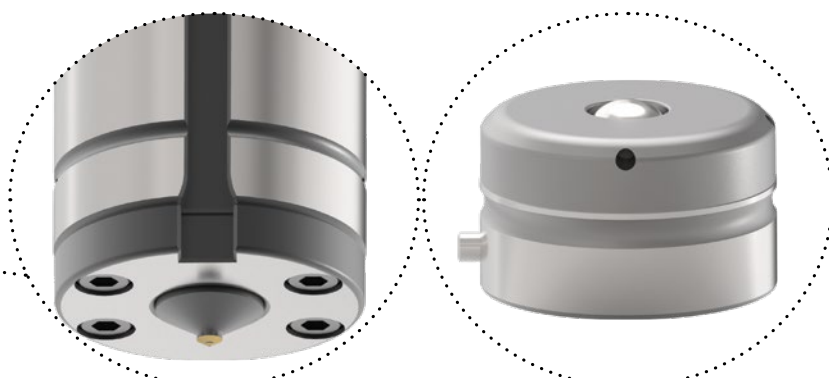
ps:[®] marking-all-in-one – ZNAČÍCÍ NÁSTROJ -VŠE V JEDNOM



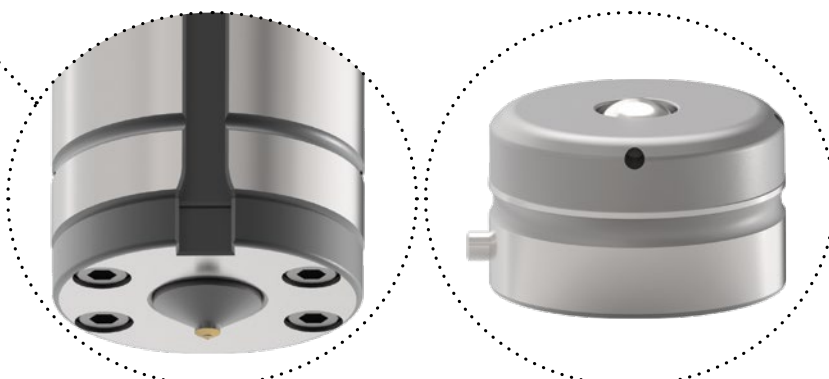
NÁSTROJ PRO POPISOVÁNÍ
A DŮLČÍKOVÁNÍ



ZNAČÍCÍ NÁSTROJ



POPISOVACÍ (GRAVÍROVACÍ)
NÁSTROJ



FÓLIENAŘEZÁVACÍ
NÁSTROJ

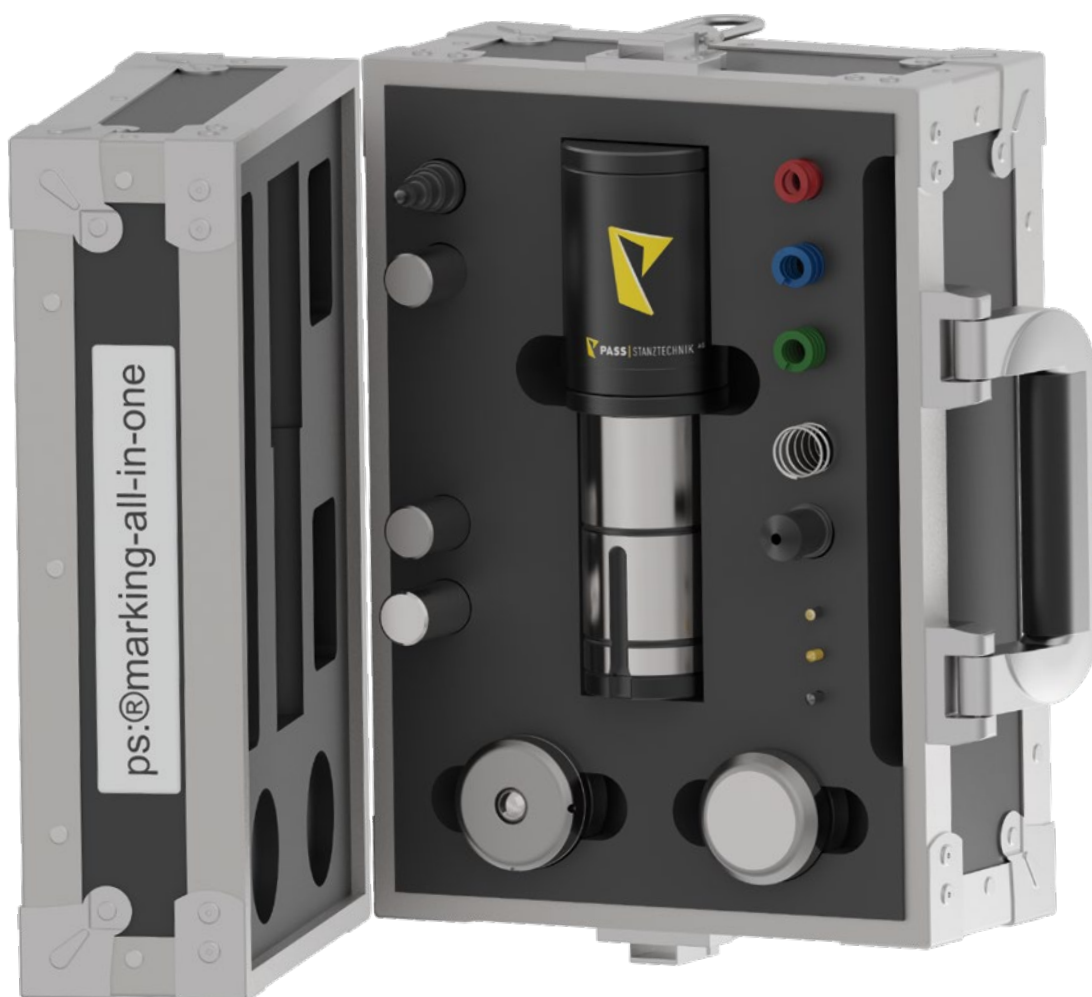


ps:®marking-all-in-one – ZNAČÍCÍ NÁSTROJ -VŠE V JEDNOM

OBJ.Č.

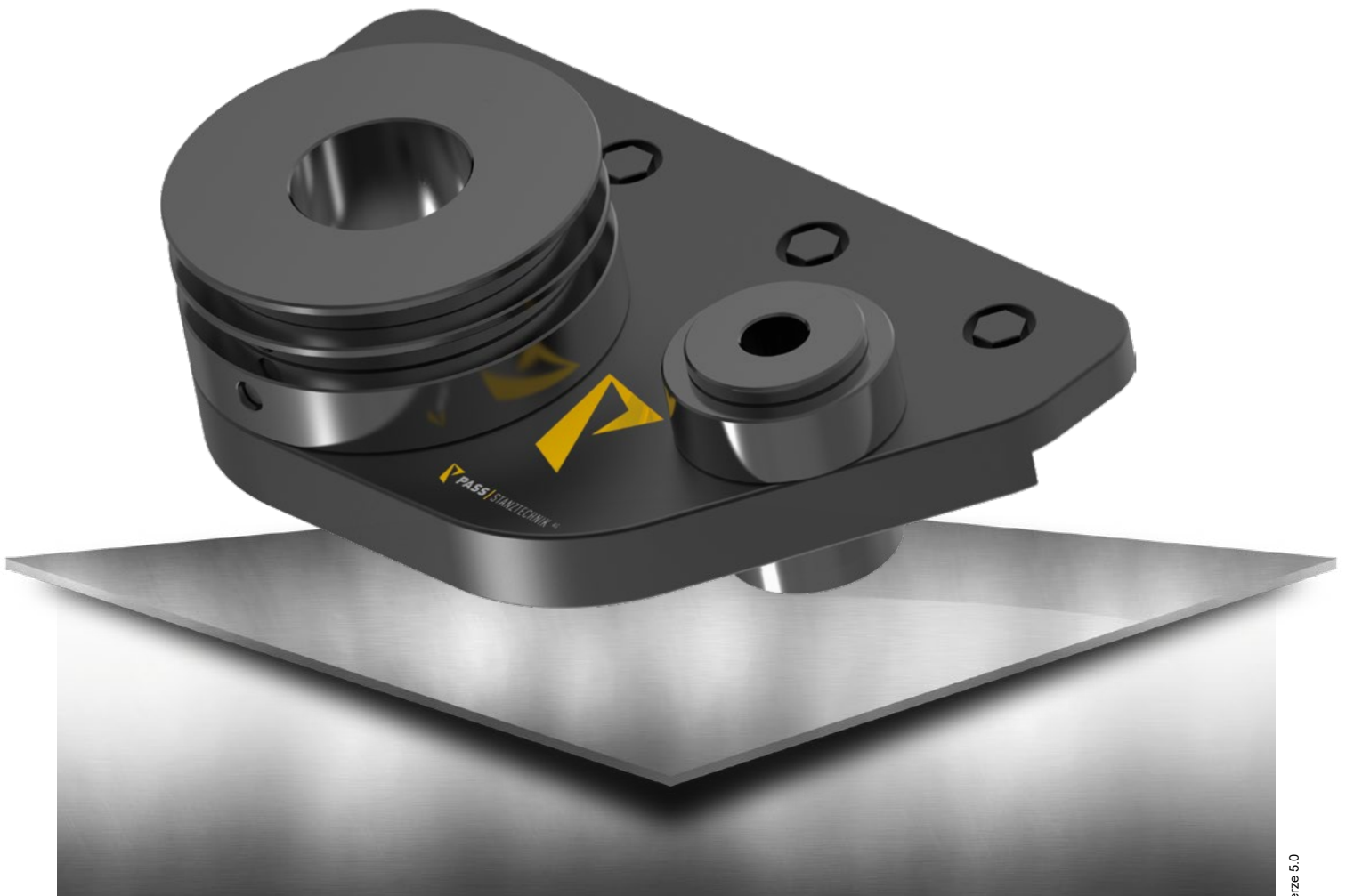
ps:®marking-all-in-one

Kompletní sada 499104000



NÁHRADNÍ DÍLY

Důlčik z materiálu H-PM®	199103930
Gravírovací jehla s diamantovým hrotem	199103962
Měděná jehla pro řezání folie	199103940
Popisovací hrot	499104036



PŘÍSLUŠENSTVÍ

PASS PŘÍSLUŠENSTVÍ PRO VÁŠ
SYSTEM THICK TURRET - PRO STROJE PRIMA POWER

Obsah

ps:®assembly-element – redukce	strana 60
PASS Montážní sada	strana 61
PASS Adaptér	strana 62
PASS Matrice	strana 63
PASS Ustavovací nástroj	strana 64
PASS T-přípravek pro manuální montáž	strana 65

ps:® assembly-element – REDUKCE

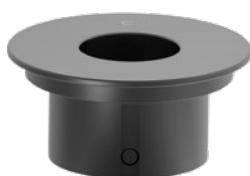
STANICE A



STANICE B



STANICE C



STANICE D



STANICE E



VYBAVENÍ ZÁKLADNÍ DESKY

OBJ.Č.

SADA POUZDER VČETNĚ ZÁKLADNÍ DESKY

Sada se skládá z: 5 redukcí (st. A-E) +
1 základní deska

499M18000

PŘÍDAVNÉ REDUKCE

Pi135 499M18007

P110 499M18008

P110



Pi135



PASS MONTÁŽNÍ SADA

PRO PASS PRUŽINOVOU HLAVU A VEDENÍ RAZNÍKU ST. ST.C, D, E /

ps:®multitool VEDENÍ / ps:®multi-thread®

OBJ. Č.

KOMPLETNÍ MONTÁŽNÍ SADA

Montážní klíč / 25-130 Nm

se 4mi nádstavci
SW 8 / SW 10 / SW 12 / SW 14

Univerzální mazivo 400 gr.

Trojúhelníkový brousek

Vyměnitelné břity pilníku s rychloupínáním

Celková cena 499MONKIT



PASS ADAPTÉR

REDUKCE VEDENÍ RAZNÍKU

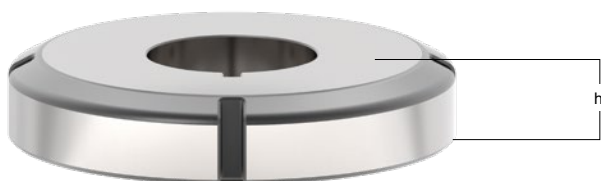
Zakalená a vyleštěná



REDUKCE PRO MATRICI

Zakalená a vyleštěná

2 upínací šrouby



STANICE

OBJ.Č.

TYP STROJE: REVOLVEROVÉ STROJE

Redukce vedení razníku	B/A	401BAS1
Redukce pro matrici ^(*)	B/A	401BAM1
Redukce vedení razníku	C/B	401CBS1
Redukce pro matrici ^(*)	C/B	401CBM1
Redukce vedení razníku	D/A	401DAS1
Redukce pro matrici ^(*)	D/A	401DAM1
Redukce vedení razníku	D/B	401DBS1
Redukce pro matrici ^(*)	D/B	401DBM1
Redukce pro matrici ^(*) upforming	D/B	499400435
Redukce vedení razníku	D/C	401DCS1
Redukce pro matrici ^(*)	D/C	401DCM1
Redukce pro matrici ^(*) upforming	D/C	499400434

^(*) maximální tvářecí a děrovací síla: 70 kN

⁽²⁾ namontovaná matrice je cca 2 mm nad rovinou stolu

⁽³⁾ použitelné jen pro stroje PRIMA POWER

⁽⁴⁾ výška h = 26 mm

TYP STROJE: VYSEKÁVACÍ LISY ZPRACOVÁVAJÍCÍ PLECH NAVI- NUTÝ NA CÍVCE NEBO V NEKONEČNÝCH TABULÍCH

Redukce vedení razníku	B/A	401BAS3
Redukce pro matrici ⁽⁵⁾	B/A	401BAM3
Redukce vedení razníku	C/B	401CBS3
Redukce pro matrici ⁽⁵⁾	C/B	401CBM3
Redukce vedení razníku	D/A	401DAS3
Redukce pro matrici ⁽⁵⁾	D/A	401DAM3
Redukce vedení razníku	D/B	401DBS3
Redukce pro matrici ⁽⁵⁾	D/B	401DBM3
Redukce vedení razníku	D/C	401DCS3
Redukce pro matrici ⁽⁵⁾	D/C	Nepoužívá se

⁽⁵⁾ výška h = 30 mm

PASS MATRICE S KARTÁČKY

	STANICE	OBJ.Č.
PASS MATRICE S KARTÁČKY		
1x Ø13	A	441711A01
3x Ø13	B	441711B01
7x Ø13	C	441711C01
19x Ø13	D	441711D01
35x Ø13	E	441711E01

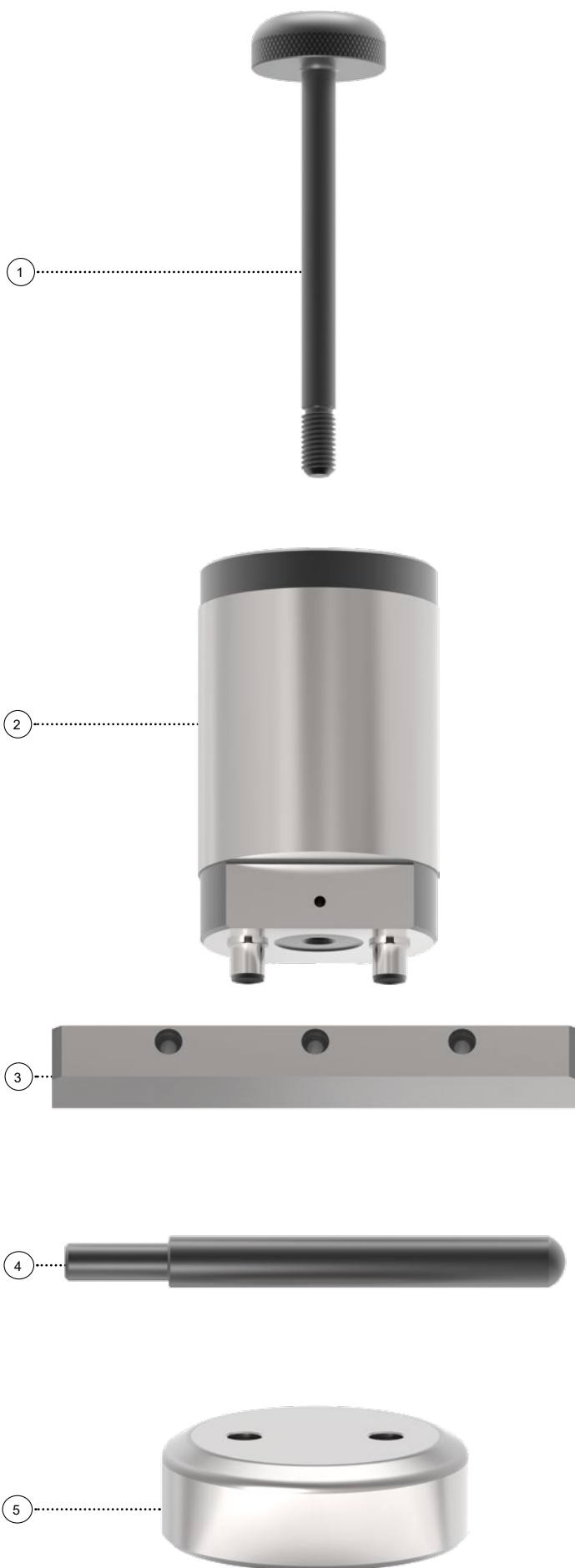


NÁHRADNÍ DÍLY

Vkládací kartáčky Ø 13 mm (kus)

200B00

PASS USTAVOVACÍ NÁSTROJ



	STANICE	Č. - POZ.	OBJ.Č.
USTAVOVACÍ NÁSTROJ			
Ustavovací razník	A	* 499701A01	
Ustavovací matrice	A	* 499701A06	
Ustavovací razník	B	* 499701B01	
Ustavovací matrice	B	* 499701B06	
Ustavovací razník	C	2 499701C01	
Ustavovací matrice	C	5 499701C06	
Ustavovací razník	D	* 499701D01	
Ustavovací matrice	D	* 499701D06	
Ustavovací razník	E	* 499701E01	
Ustavovací matrice	E	* 499701E06	
Ustavovací lišta	A-E	3 499701Z01	
Montážní šroub	A-E	1 499701Z11	
Ustavovací tyčinka	A-E	4 499701Z21	

*bez obr.

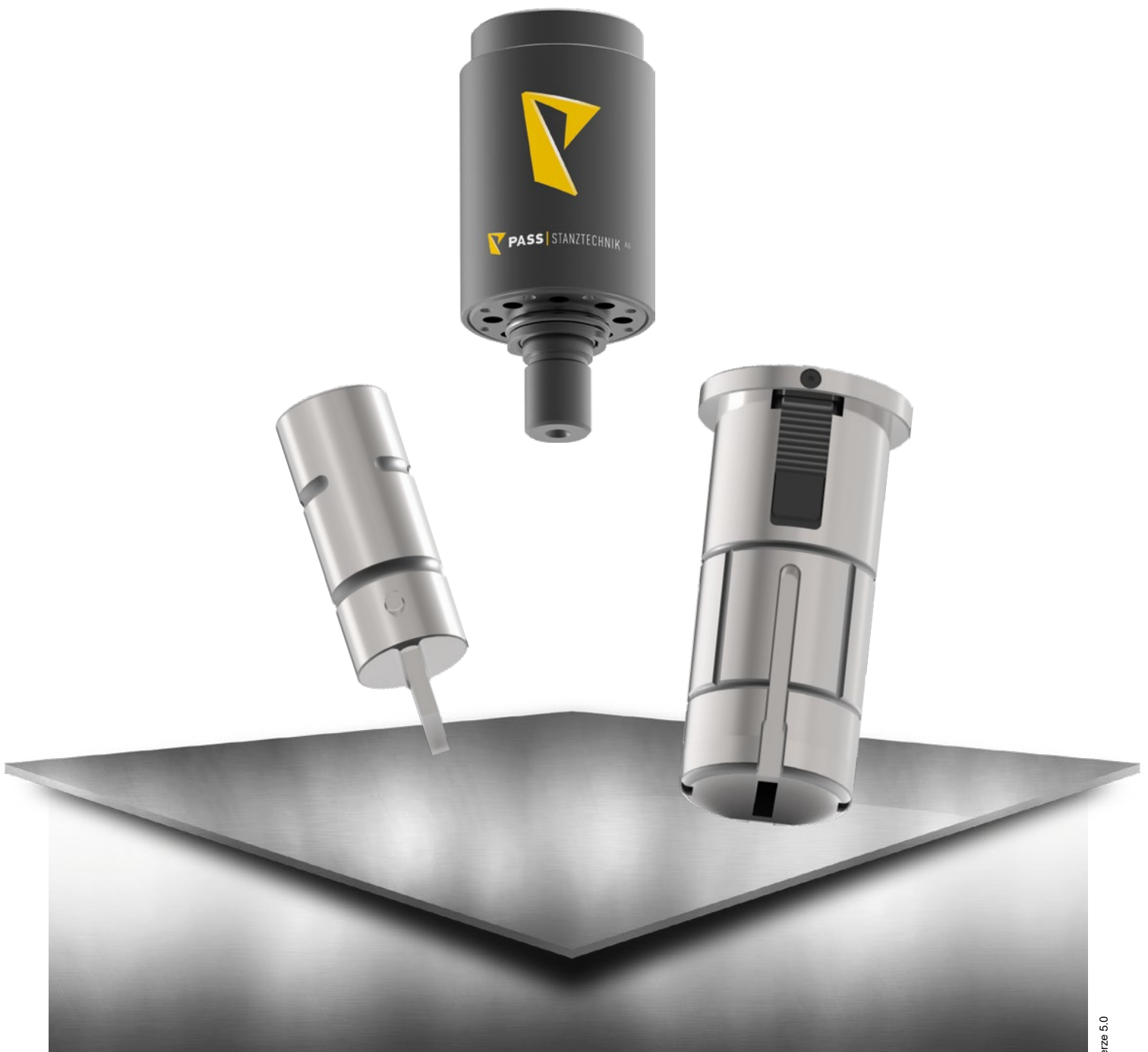
PASS T-PŘÍPRAVEK PRO MANUÁLNÍ MONTÁŽ

OBJ.Č.

T-PŘÍPRAVEK PRO MANUÁLNÍ MONTÁŽ

M14	999000024
M20	999000028





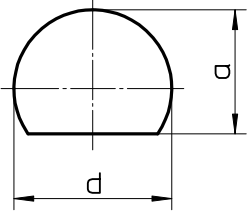
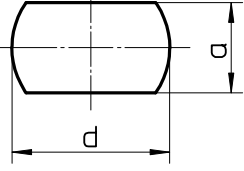
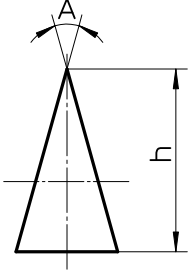
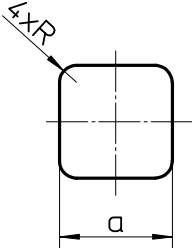
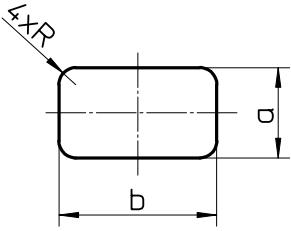
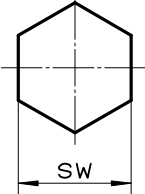
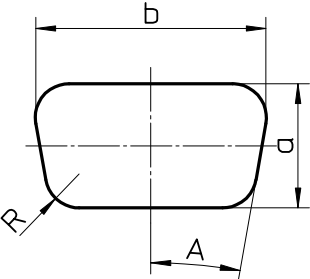
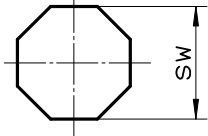
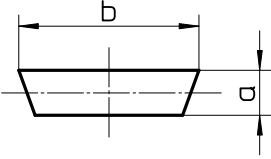
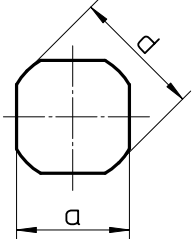
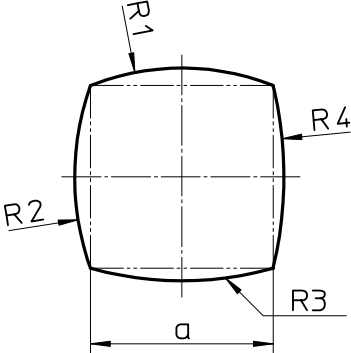
TECHNICKÉ INFORMACE

INFORMACE O NAŠICH NÁSTROJÍCH PRO SYSTÉM THICK TURRET - PRO STROJE PRIMA POWER

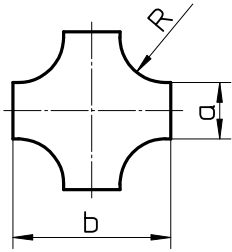
Obsah

Broušené speciální tvary	strana 68
Vyjiskřované speciální tvary	strana 69
PASS výběr nástroje	strana 70
Trvanlivost / doba životnosti nástroje	strana 71
Možnosti pokovení/kartáčové leštění	strana 72
Provedení matric	strana 73
Razník - typy šikmého zbroušení	strana 74
PASS podbroušení na razníku	strana 75
Rohové rádiusy u razníků od firmy PASS	strana 76
PASS razníky se zesíleným ramenem	strana 77

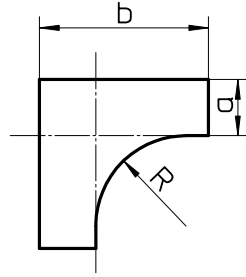
BROUŠENÉ SPECIÁLNÍ TVARY

 <p>G01</p>	 <p>G02</p>	 <p>G03</p>
 <p>G04</p>	 <p>G05</p>	 <p>G06</p>
 <p>G07</p>	 <p>G08</p>	 <p>G09</p>
 <p>G10</p>	 <p>G11</p>	

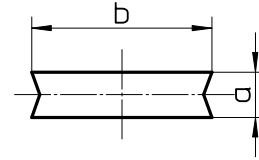
VYJISKŘOVANÉ SPECIÁLNÍ TVARY



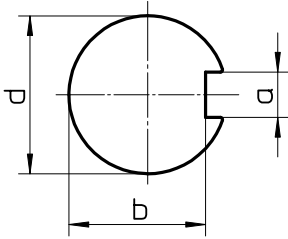
E01



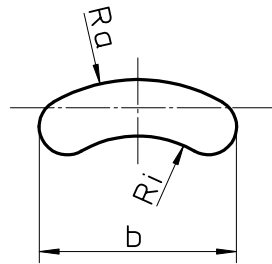
E02



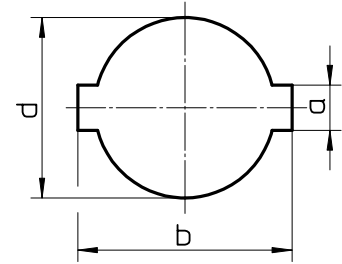
E03



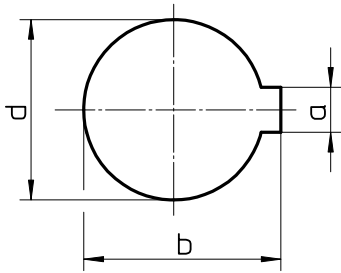
E04



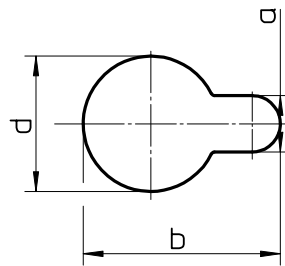
E05



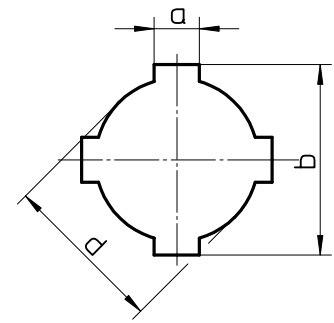
E06



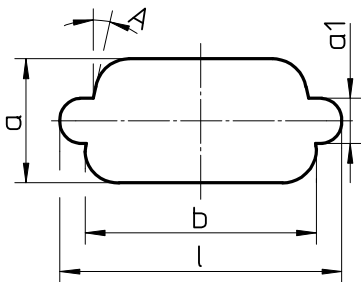
E07



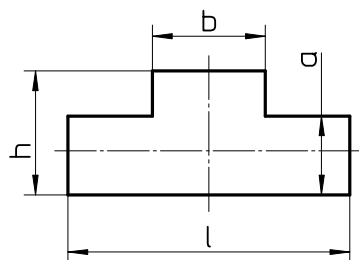
E08



E09



E10



E11

PASS VÝBĚR NÁSTROJE

HWS

HWS nástroje jsou vyrobeny z sekundárně kalené oceli (válcované za studena) s dobrou houževnatostí, která je obzvláště vhodná pro matrice.

Přednosti pro zákazníka:

- velmi dobrý součinitel výkonu / ceny

H-PM®

H-PM® nástroje jsou zhotoveny z oceli vyrobené na bázi práškové metalurgie s vysokým stupněm čistoty

Tím lze zajistit homogenní strukturu bez chyb, v celém průřezu nástroje.

Přednosti pro zákazníka:

- nejlepší součinitel výkonu / ceny
- dobrá stabilita střížné hrany se zvýšenou pevností
- vysoká trvanlivost na základě homogenní struktury
- zvýšená rázová zatížitelnost v ohybu a tím velmi vhodné i pro matrice

X3-PM

X3-PM nástroje jsou vyrobeny z vysoce kvalitní práškové oceli s nejlepším poměrem výkonu a životnosti, která je obzvláště vhodná pro vysekávací razníky a to díky vysokému stupni čistoty uvedené oceli.

Homogenní struktura bez chyb, s vysokým obsahem vanadu v celém průřezu razníku zajistí nejvyšší životnost.

Přednosti pro zákazníka:

- nejvyšší součinitel výkonu s několika-násobným zvýšením doby životnosti razníku, nejvyšší stabilita střížné hrany
- extrémně vysoká odolnost proti otěru
- nejvyšší tlaková zatížitelnost

X8-PM

X8-PM nástroje jsou vyrobeny z vysoce kvalitní práškové oceli s nejlepším poměrem výkonu a životnosti, která je obzvláště vhodná pro matrice ve vysekávací technice a to díky vysokému stupni čistoty uvedené oceli.

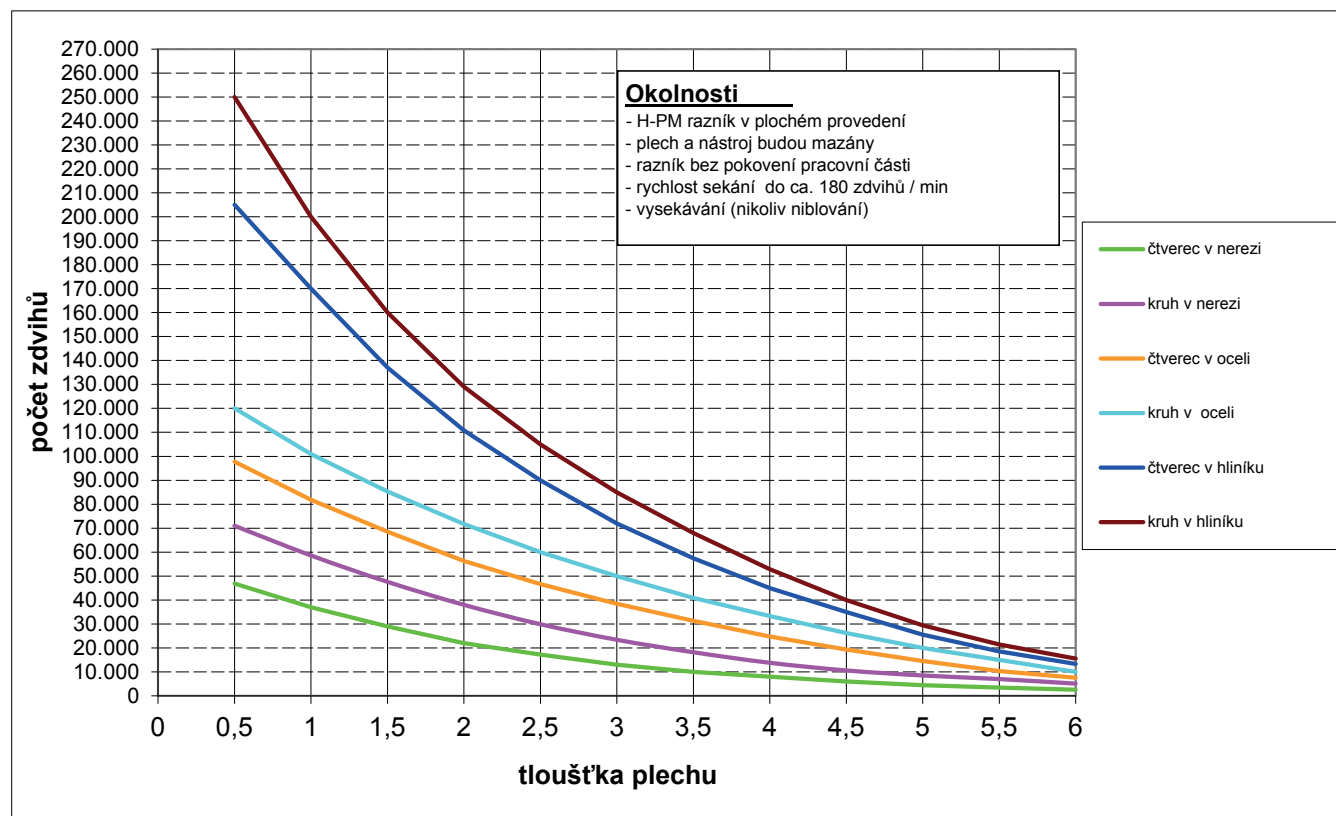
Vysoká průtažnost bezchybné homogenní struktury, zajišťuje nejvyšší únavovou pevnost. Tím je vhodná pro matrice s konturami hrozícími prasknutím.

Přednosti pro zákazníka:

- co nejlepší absorpce rázových zatížitelností v ohybu a tím vyvarování se lomu z únavy materiálu
- vysoká odolnost proti otěru

TRVANLIVOST / DOBA ŽIVOTNOSTI NÁSTROJE

PASS razníky a matrice jsou zhotoveny z vysoce kvalitní speciální oceli, aby byla zaručena co nejdelší životnost ve spojení s vysokou pevností.



NÁZVY FAKTORŮ	HODNOTA FAKTORŮ
Pozinkovaná ocel / fóliovaná nerez / eloxovaný hliník	0,5 - 0,8
Suché děrování (bez mazání plechu)	0,4 - 0,6
Pokovení (TiCN u nerez plechu / T-MAX u pozinkovaného plechu / A-MAX u hliníku)	2,0 - 4,0
PASS razník ze speciální X3-PM - oceli	6,0 - 10,0
Niblování	0,7 - 0,9
Ostřihování	0,5 - 0,7
Šikmé zbroušení	0,8 - 0,9
Rychlost sekání > 300 zdvihů / min.	0,8 - 0,9
Řezná část razníku s vyjiskřeným povrchem	0,4 - 0,8
Řezná část razníku s leštěným povrchem	1,5 - 3,0
Řezná část razníku menší než 1,5x tloušťka plechu	0,6 - 0,8
Řezná část razníku menší než 1,0x tloušťka plechu	0,3 - 0,5
Použití příliš malé střížné vůle	0,4 - 0,9

Při prvním broušení je třeba počítat s průměrným zkrácením sekacího času asi o 5-10 procent vždy podle zbroušení.

MOŽNOSTI POKOVENÍ/KARTÁČOVÉ LEŠTĚNÍ KE SNÍŽENÍ MOŽNOSTI „LEPENÍ“ ZPRACOVÁVANÉHO MATERIÁLU NA RAZNÍ

PASS H-PM® razníky jsou standardně vyráběny z práškové oceli vhodné pro vysoké zatížení.

Kromě toho klademe velký důraz na kvalitu vytvrzovacího procesu a tím pádem i na kvalitu prokalení.

To znamená, že nástroje mají velmi vysokou tvrdost, která je zajištěna vynikající houževnatostí materiálu.

Ve spojení s moderní metodou výroby nástrojů (broušení polotovarů speciálními brusnými kotouči) můžeme zajistit, aby naše nástroje byly velmi vhodné pro zpracování široké škály plechů od měkkých materiálů, jako jsou měď a hliník přes běžný černý nebo pozinkovaný plech až po nerezové nebo křemíkové plechy s pevností v tahu 1600N/mm².

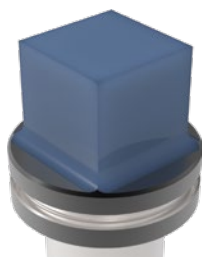
Vysoká tvrdost materiálu je důležitá pro zachování střížných hran.

Testy ukázaly, že povlakování TiCN velmi dobře zvyšuje životnost nástroje (zejména u nerezového plechu) nicméně, odolnost střížných hran nezvyšuje.

Nejvíce problematické je zpracování

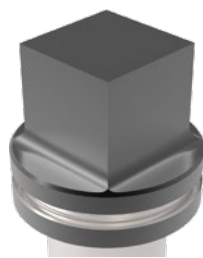
- pozinkovaného plechu
- hliníkového plechu

Po speciálních testech a zkouškách se nám na jednotlivé materiály ukázalo jako nejvhodnější pokovení:



TiCN

pro nerezový plech



A-MAX

pro suché sekání
hliníkového plechu



T-MAX

pro zpracování
pozinkovaného plechu
nebo zinkoru

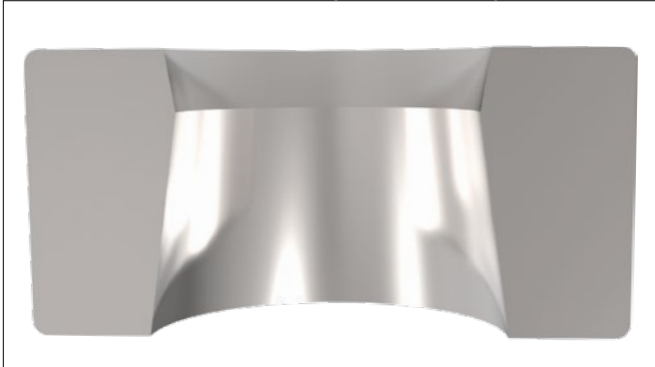
Chcete-li dosáhnout zrychlení „sekacího“ času popřípadě dosáhnout snížení „lepení“ materiálu na nástroj, doporučujeme vyleštění střížné části razníku (ceny jsou na vyžádání).



PROVEDENÍ MATRIC

SLUG-STOP A SLUG-SNAP (ZABRAŇUJE ZPĚTNÉMU VYTAHOVÁNÍ
MATERIÁLU Z MATRICE)

SLUG-STOP (STANDARD)



PASS matrice pro systém THICK TURRET jsou vyráběny ve verzi slug-stop (bez příplatku).

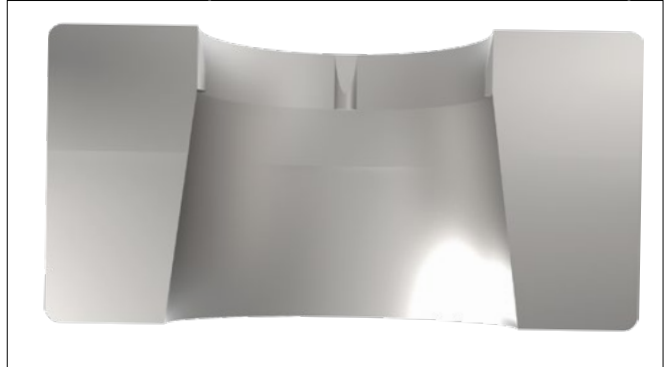
To znamená, že horní část matrice je vyráběna s takzvaným negativním úhlem.

To znamená že materiál zůstane v matrici.

Nicméně se nedoporučuje:

- rozměr menší než 1,25 mm
- střížná vůle menší než 0,1 mm

SLUG-SNAP (SPECIÁLNÍ - NAVÝŠENÁ CENA)

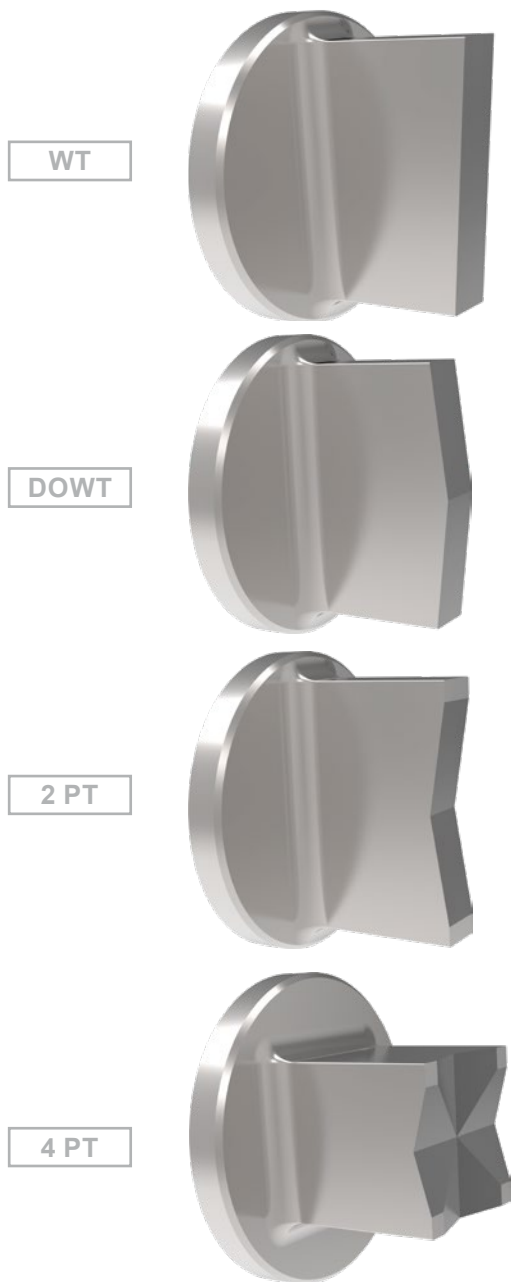


Jako alternativu nabízíme verzi slug-snap (za příplatek).

V tomto speciálním provedení jsou v matrici zanechány oka, která zachytávají vyseknutý materiál selektivně (s větší jistotou než verze slug-stop).

Velmi vhodné pro malé rozměry nástrojů a pro střížné vůle menší než 0,1 mm.

RAZNÍK - TYPY ŠIKMÉHO ZBROUŠENÍ



POPIS

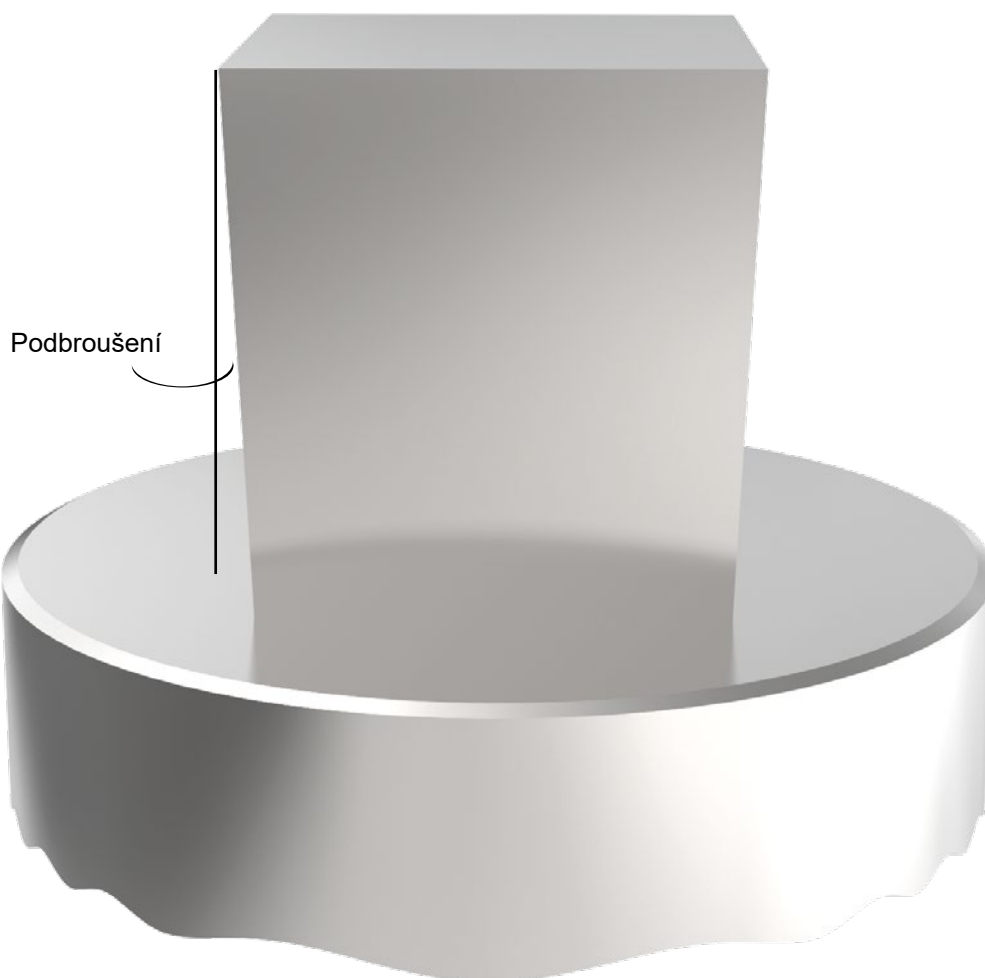
	POPIS
WT	
Přednost	jednoduché k přebroušení
Nevýhoda	příčné síly
DOWT	
Přednost	jednoduché k přebroušení žádné příčné síly
Nevýhoda	má význam jen pro velké tvary
2 PT	
Přednost	žádné příčné síly optimální stěh razníku
Nevýhoda	má význam jen pro velké a štíhlé tvary těžké pro následné broušení
4 PT	
Přednost	žádné příčné síly optimální stěh razníku vhodně pro oříznutí
Nevýhoda	má význam jen pro velké tvary těžké pro následné broušení

PASS PODBROUŠENÍ NA RAZNÍKU

Ve standardním provedení z výroby má razník od PASSu podbroušení.

Zejména u nerezových a tlustých plechů je velmi důležité podbroušení, tím se sníží adhezní opotřebení (návrátová síla) a zabrání se odštípávání ostří.

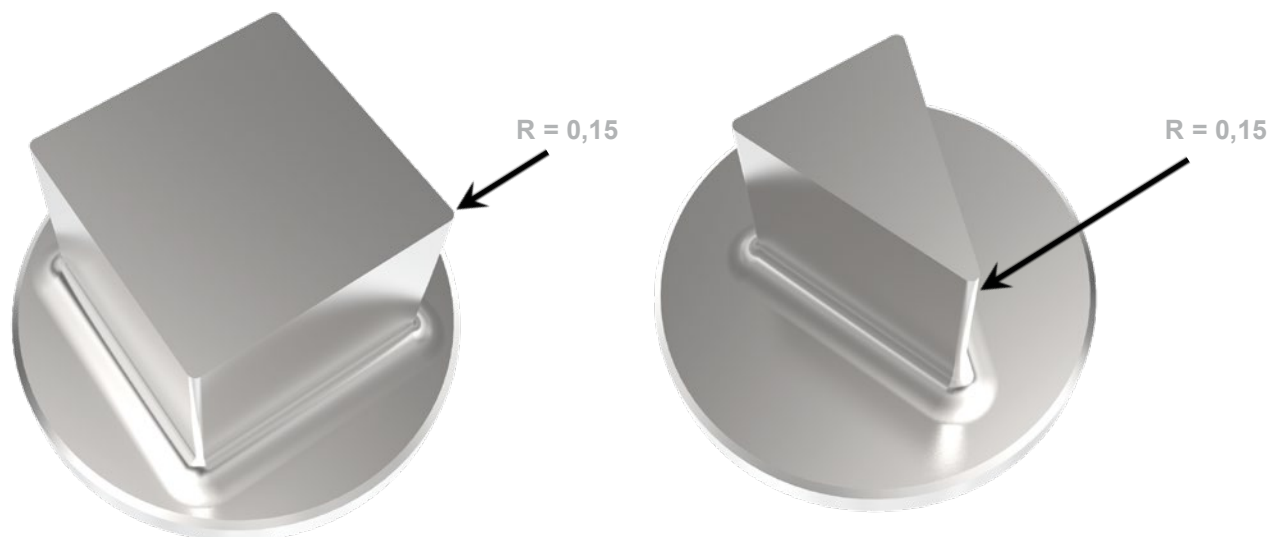
U střížných nástrojů vyrobených vyjiskřovací metodou (speciální tvary s uvnitř ležícím tvarem jako jsou kříž či U-profil atd.) a u plechů s vyšší pevností doporučujeme vyleštění pracovní části razníku.



ROHOVÉ RÁDIUSY U RAZNÍKŮ OD FIRMY PASS

Razníky od firmy PASS jsou vždy vyráběny s rádiusem $R = 0,15$ mm. Díky těmto rádiusům mají razníky delší životnost, protože je výrazně sníženo opotřebení rohů.

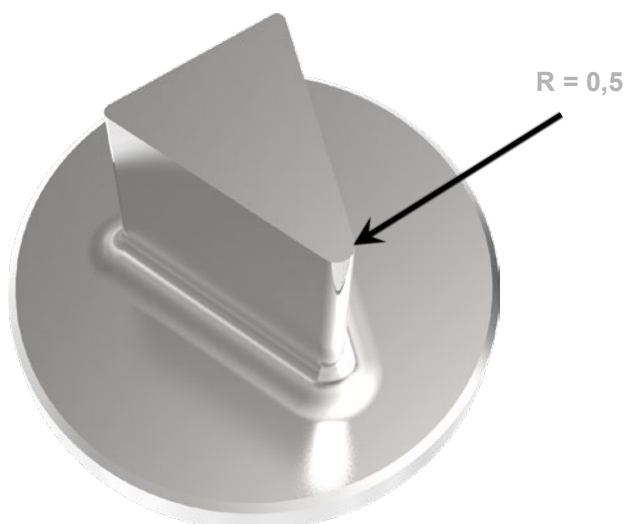
Příklad: např. čtverec a trojúhelník



V případě přání zákazníka mohou být rádiusy v rozích upraveny dle jeho požadavku.

Příklad:

$R = 0,5$ mm namísto $R = 0,15$ mm je vhodné u nerezových nebo tlustých plechů. Zvýší se životnost.



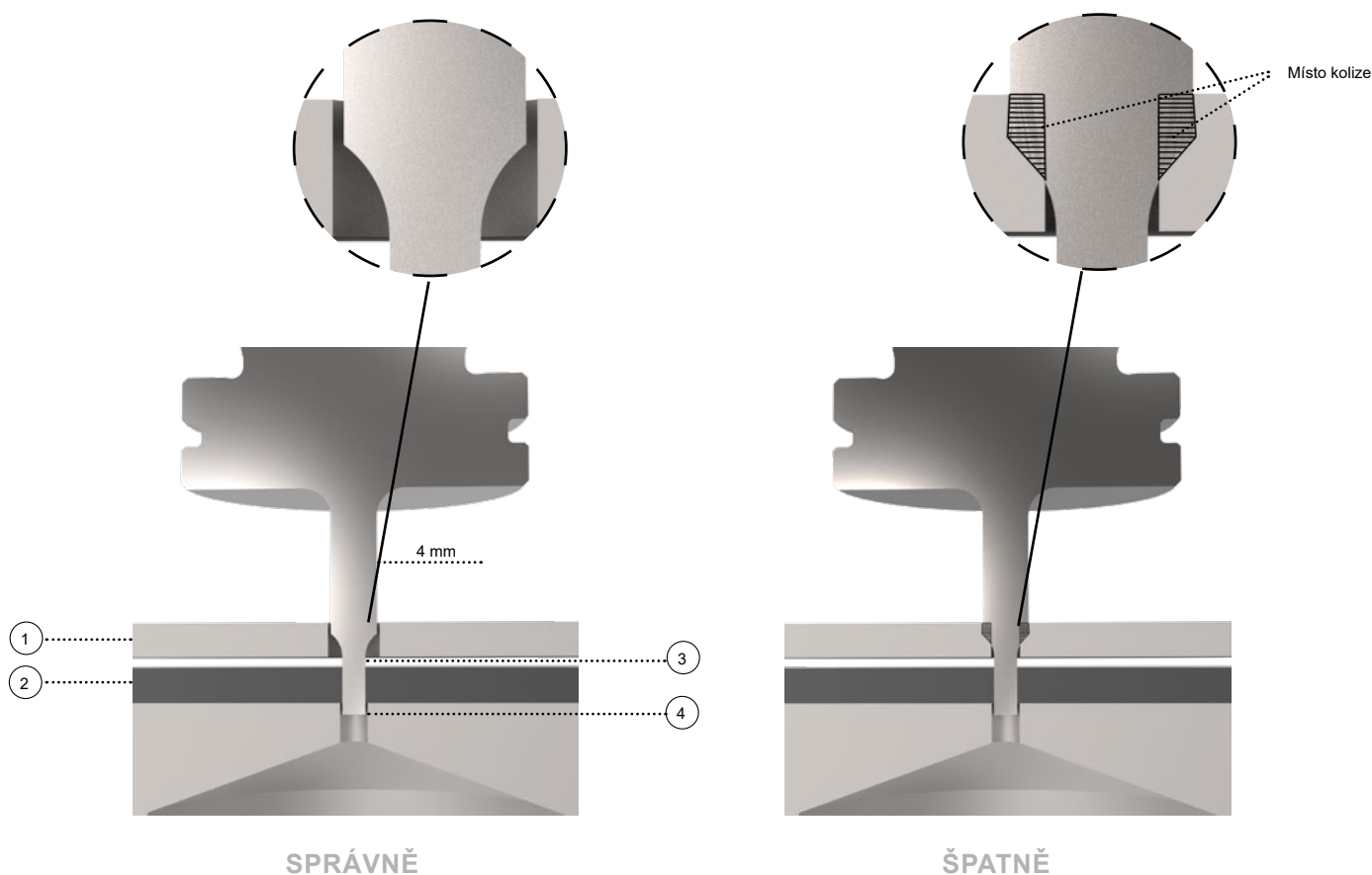
PASS RAZNÍKY SE ZESÍLENÝM RAMENEM

Všechny PASS razníky jsou vyráběny se zesíleným ramenem 4 mm, jakmile je řezná část požadována menší než 4 mm.

To zaručuje, že získáte nástroj s nejvyšší možnou stabilitou (pevností), aby bylo možné děrovat silnější plechy a plechy s vyšší pevností.

Správnou velikost stěrače je třeba zvolit na základě typu stroje, konstrukci nástroje, tloušťce plechu (1), hloubce ponoření (2), tloušťce stěrače (3) a přesahu stěrače (4).

Může se stát, že bude nutné použít stěrač s vhodným velkým tvarem (šířka min. 4,5 mm), aby bylo jisté, že se zesílené rameno razníku může ponořit do stěrače.



POZNÁMKY

A large grid of graph paper for taking notes, consisting of 20 columns and 40 rows of small squares.

A			
Adapter.....	62		
A-MAX.....	72		
B			
Broušené speciální tvary	68		
D			
Držáky			
ps:®MTP3B.....	47	ps:®MTP5-24.....	45
ps:®MTP3Ri3-31,75	35	ps:®MTP8-16.....	42, 43
ps:®MTP3RiB-31,75.....	39	ps:®MTP8Ri3-16	32, 33
ps:®MTP5-24.....	45	ps:®MTP8RiA-12,7	36, 37
ps:®MTP8-16.....	43	ps:®MTP16-8.....	40, 41
ps:®MTP8Ri3-16	33	ps:®MTPi4B+4.....	48, 49, 50, 51
ps:®MTP8RiA-12,7	37	ps:®MTPi8-24.....	44, 45
ps:®MTP16-8.....	41	ps:®MTPi10-16	42, 43
ps:®MTPi4B+4.....	49, 51	ps:®MTPi24-8.....	40, 41
ps:®MTPi8-24.....	45		
ps:®MTPi10-16	43	N	
ps:®MTPi24-8.....	41	Nástroje	
		ps:®MTP3B.....	46
		ps:®MTP3Ri3-31,75	34
		ps:®MTP3RiB-31,75.....	38
		ps:®MTP5-24.....	44
		ps:®MTP8-16.....	42
		ps:®MTP8Ri3-16	32
		ps:®MTP8RiA-12,7	36
		ps:®MTP16-8.....	40
		ps:®MTPi4B+4.....	48, 50
		ps:®MTPi8-24.....	44
		ps:®MTPi10-16	42
		ps:®MTPi24-8.....	40
		Stanice A.....	5
		P	
		PASS razníky	77
		Podbroušení.....	75
		Příslušenství	59
		Provedení matic.....	73
		ps:®assembly-element – redukce	60
		ps:®beta-compact	
		Stanice A.....	8, 9
		Stanice B.....	12, 13
		ps:®beta-V2®	
		Stanice A.....	6, 7
		Stanice B.....	11
		Stanice C	15
		Stanice D	19
		Stanice E.....	25
		ps:®beta-V2® Dělicí nástroj	
		Stanice C	16, 17
		Stanice D	20, 21
		Stanice D, Dělicí nástroj pro	
		dělení u upínek.....	22, 23
		Stanice E.....	26, 27
		Stanice E, Dělicí nástroj pro	
		dělení u upínek.....	28, 29
		ps:®marking-all-in-one – značící	
		nástroj -vše v jednom.....	56
		ps:®multi-thread – závitový nástroj	54, 55
		ps:®multitool	31
		R	
		Rádus v rozích	76
		Razník leštěný.....	72
		Razník - typy šikmého zbrošení	74
		Redukce pro matrici	62
		Redukce vedení razníku	62
		S	
		slug-snap.....	73
		slug-stop.....	73
		Speciální tvary	68, 69
		T	
		TICN.....	72
		T-MAX.....	72
		T-přípravek pro manuální montáž.....	65
		Trvanlivost.....	71
		U	
		Ustavovací nástroj.....	64
		V	
		Výběr nástroje.....	70
		Vyjiskřované speciální tvary	69
		X	
		X3-PM	
		Výběr nástroje.....	70
		X8-PM	
		Výběr nástroje.....	70
		Z	
		Zesílené rameno razníku	77
		Životnost nástroje.....	71, 72, 76

SALVAGNINI | **THICK TURRET** | **TRUMPF**

Obchodním zástupcem firmy PASS Stanztechnik AG
pro prodej uvedených nástrojů v České a Slovenské
republice je firma TOP LANTIS, spol. s r. o.



Molenburk 4
67913 Vysočany | CZ

WEB: www.toplantis.cz
MAIL: info@toplantis.cz

TEL: + 420 516 436059
FAX: + 420 516 435607



Am Steinkreuz 2
95473 Creußen | Germany

WEB: www.pass-ag.com
MAIL: info@pass-ag.com

FON: +49 (0) 92 70 / 9 85 - 0
FAX: +49 (0) 92 70 / 9 85 - 99